

# CLUB INFORMATIQUE ÉDUCATIF LAURENTIN C.I.E.L



**un CD rayé !**

**(ou un DVD rayé !)**

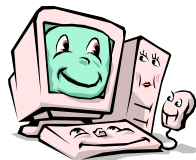
Le lecteur ne perçoit plus les données

Le CD (ou le DVD) est perdu

## **Le CLUB CIEL met à votre disposition un RÉPARATEUR DE CD OU DVD**

Par des polissages successifs, l'appareil « gomme » les rayures  
et remet le disque CD ou DVD à neuf





# CLUB INFORMATIQUE ÉDUCATIF LAURENTIN

## C.I.E.L



## RÉPARATEUR DE CD

### OU DE DVD

### DESCRIPTION des OPÉRATIONS

Un cycle de polissage comprend **3 passages** successifs dans l'appareil.

- 1) polissage
- 2) réparation
- 3) nettoyage

La durée d'un passage est de 2 minutes environ. L'appareil s'arrête de lui-même à la fin de chaque passage.

Chacun des passages est fait sur des têtes (ou disques) différents que l'on change entre chaque passage.

La réparation et le nettoyage utilisent un liquide approprié.

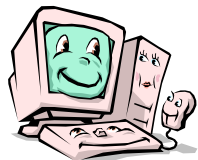
Selon l'importance de la rayure, il peut être nécessaire de réaliser **plusieurs cycles de polissage**.

Le bon résultat se juge en examinant le CD et en constatant la disparition des rayures.

Le parfait achèvement est confirmé par le bon fonctionnement du CD.

Avertissement : Appareil mis à disposition pour un usage familial

Le CD à réparer est par nature hors d'usage, il pourra le rester en cas de rayures trop profondes conduisant à la destruction de la couche protectrice par excès de polissage



# CLUB INFORMATIQUE ÉDUCATIF LAURENTIN C.I.E.L

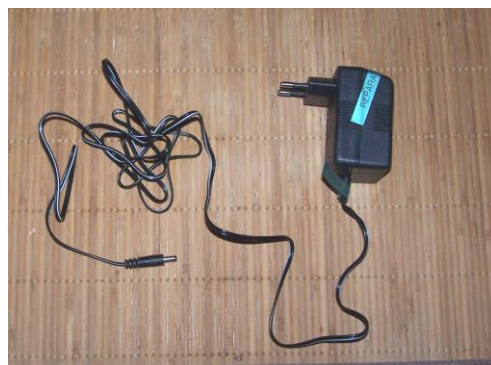


## RÉPARATEUR DE CD OU DE DVD

### MODE d'EMPLOI

- Brancher le transformateur et son cordon d'alimentation sur du 220 Volts

Raccorder l'appareil à son cordon

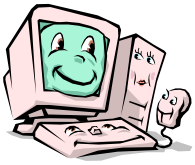


- **ATTENTION : ne jamais déclencher le polissage à vide**

- Le bouton du **haut** est celui qui commande **l'ouverture** du couvercle

- Le bouton du **bas** est celui qui déclenche le **cycle de polissage**





# CLUB INFORMATIQUE ÉDUCATIF LAURENTIN

## C.I.E.L

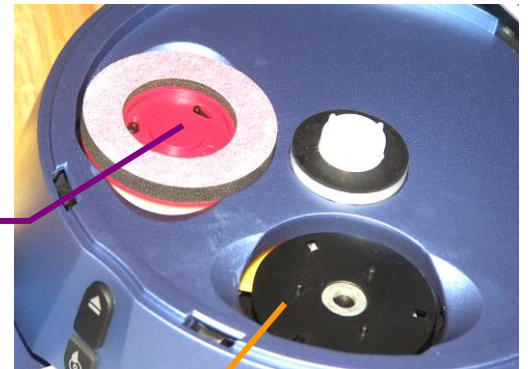
### ● ÉTAPE 1 : POLISSAGE

- ❖ Placer les disques polisseurs de couleur **rouge** dans l'appareil.



- ❖ Sans forcer, faire tourner chaque disque dans son logement pour emboîter correctement les ergots moteurs.

ergot moteur engagé dans la tête de polissage



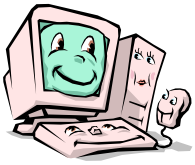
ergot moteur



- ❖ Placer le CD ou le DVD, la face active tournée vers le bas.

- ❖ Refermer le couvercle.
- ❖ Appuyer sur le bouton de démarrage : l'appareil se met en marche
- ❖ Attendre l'arrêt automatique de l'appareil.
- ❖ Ouvrir le couvercle.
- ❖ Sortir le CD.
- ❖ Sortir les 2 têtes de polissage. Les nettoyer avec la mini-brosse.





# CLUB INFORMATIQUE ÉDUCATIF LAURENTIN

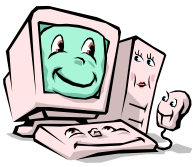
## C.I.E.L

### ● ÉTAPE 2 : RÉPARATION

- ❖ Placer les têtes de réparation de couleur **jaune** dans l'appareil.
- ❖ Emboîter correctement les ergots moteurs.
- ❖ Verser **une seule goutte** de produit de réparation sur chacune des têtes jaunes



- ❖
- ❖ Placer le CD ou le DVD, la face active tournée vers le bas.
- ❖ Refermer le couvercle.
- ❖ Appuyer sur le bouton de démarrage : l'appareil se met en marche
- ❖ Attendre l'arrêt automatique de l'appareil.
- ❖ Ouvrir le couvercle.
- ❖ Sortir le CD.
- ❖ Sortir les 2 têtes de réparation.
- ❖ Nettoyer les têtes avec la mini-brosse.



# CLUB INFORMATIQUE ÉDUCATIF LAURENTIN

## C.I.E.L

### ● ÉTAPE 3 : NETTOYAGE

- ❖ Placer les têtes de nettoyage de couleur **bleue** dans l'appareil.
- ❖ Emboîter correctement les ergots moteurs.
- ❖ Verser **une seule goutte** de produit de nettoyage sur chacune des têtes bleues



- ❖ Placer le CD ou le DVD, la face active tournée vers le bas.
- ❖ Refermer le couvercle.
- ❖ Appuyer sur le bouton de démarrage : l'appareil se met en marche
- ❖ Attendre l'arrêt automatique de l'appareil.
- ❖ Ouvrir le couvercle.
- ❖ Sortir le CD et l'essuyer avec un chiffon doux.
- ❖ Sortir les 2 têtes de nettoyage.
- ❖ Nettoyer les têtes avec la mini-brosse.

### ● RECOMMENCER SI NÉCESSAIRE

Le traitement du CD présenté en tête de l'affichage a nécessité 8 cycles complets pour remise à neuf