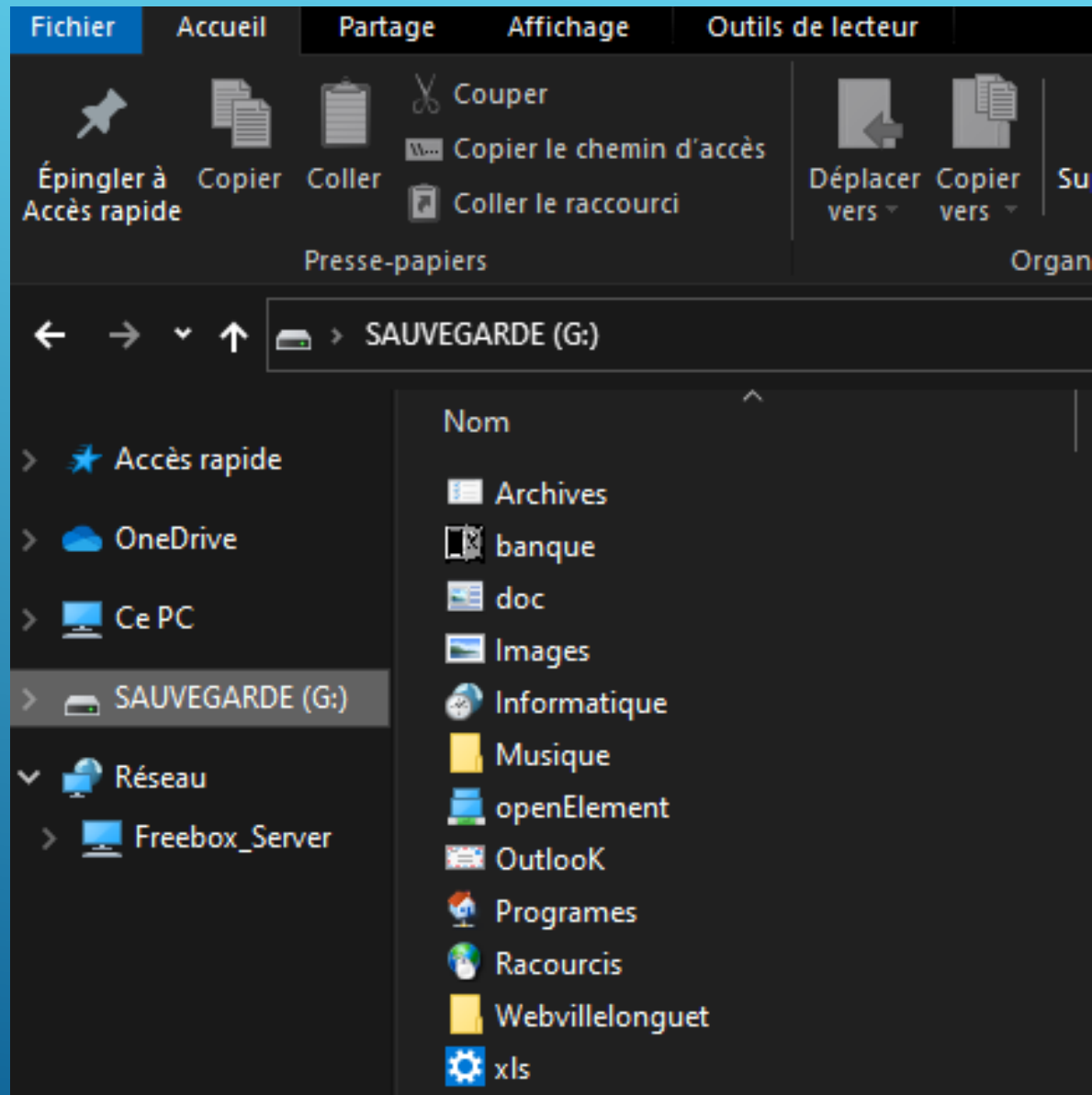


FAIRE UNE SAUVEGARDE DE SES DOSSIERS PERSONNEL

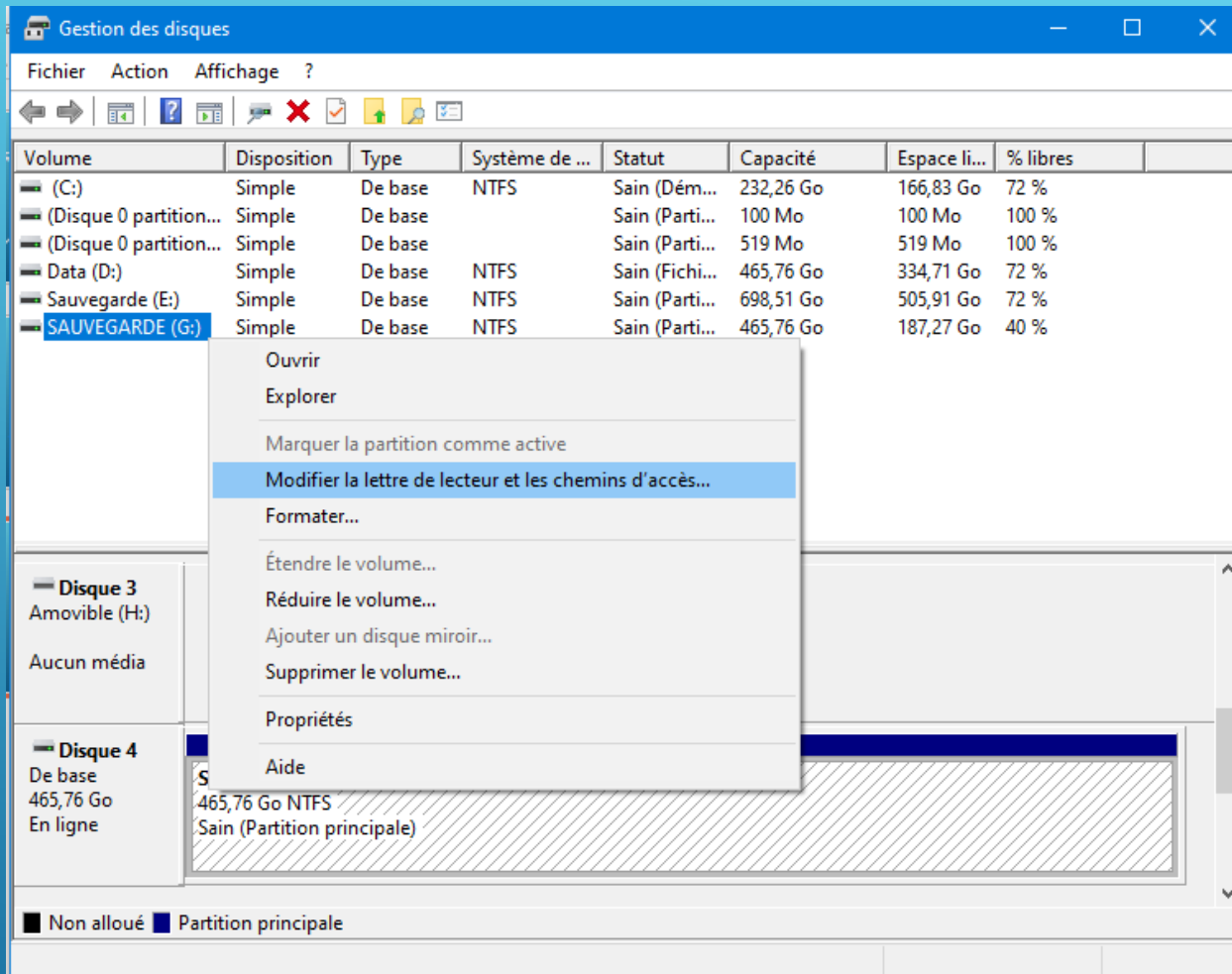
Sauvegarde incrémentielle en ligne de commande

A series of several parallel white lines of varying lengths and positions, all slanted diagonally from the bottom-left towards the top-right, located on the right side of the slide.

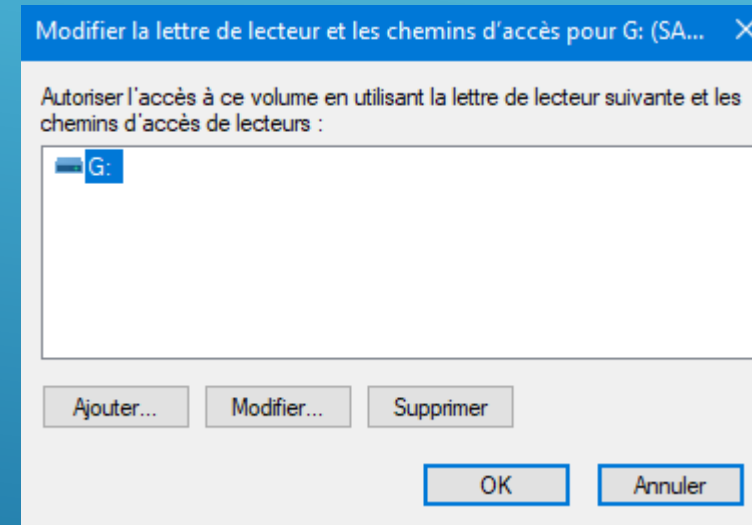


NOUS ALLONS COMMENCER PAR ATTRIBUER UNE LETTRE A NOTRE DISQUE EXTERNE

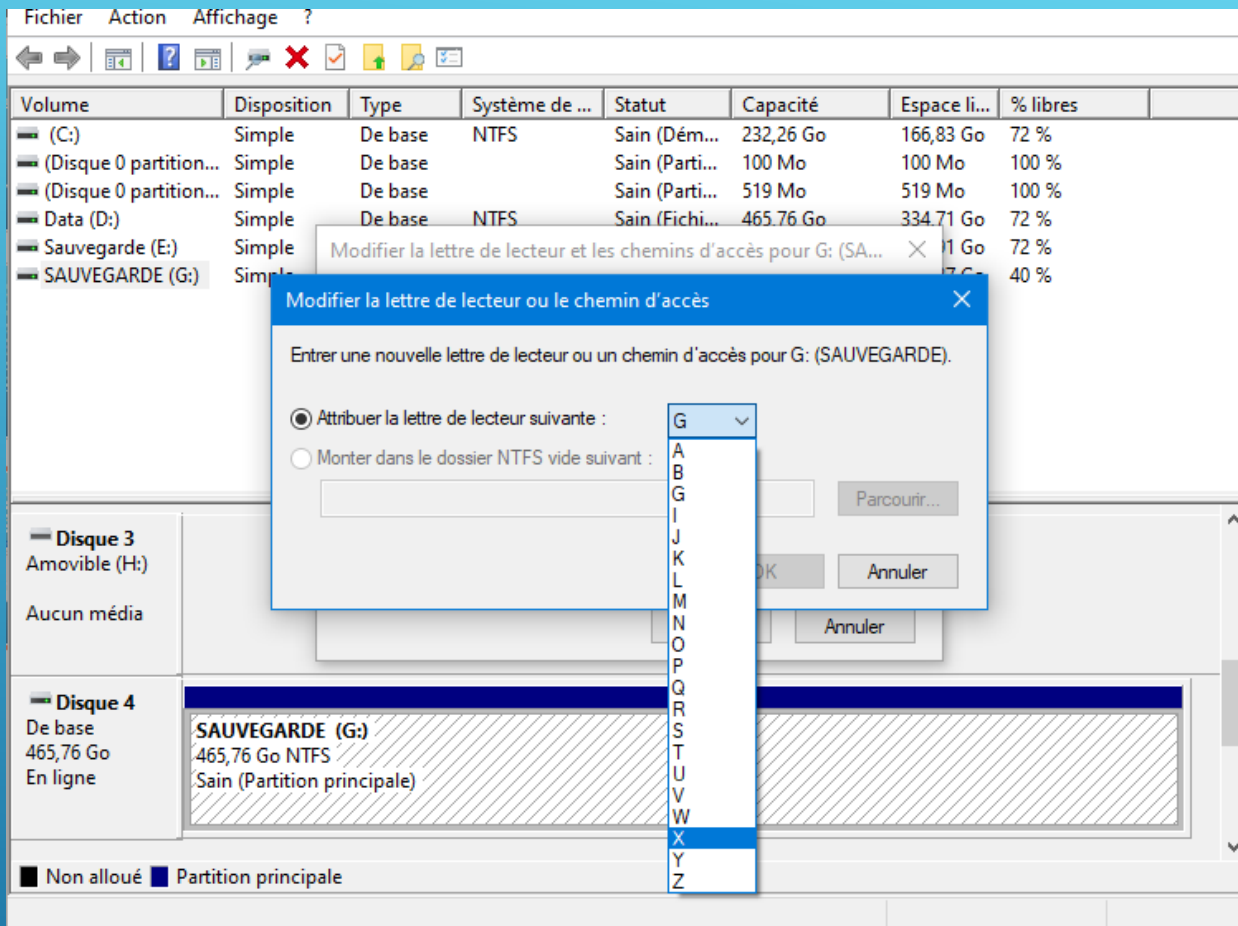
- Commencez par brancher votre lecteur externe.
- Mon lecteur externe s'appelle « sauvegarde » et porte la lettre « g: ».
- Cette lettre est attribuée aléatoirement par Windows.
- Pour fiabiliser l'opération de sauvegarde, nous allons lui attribuer une lettre fixe.



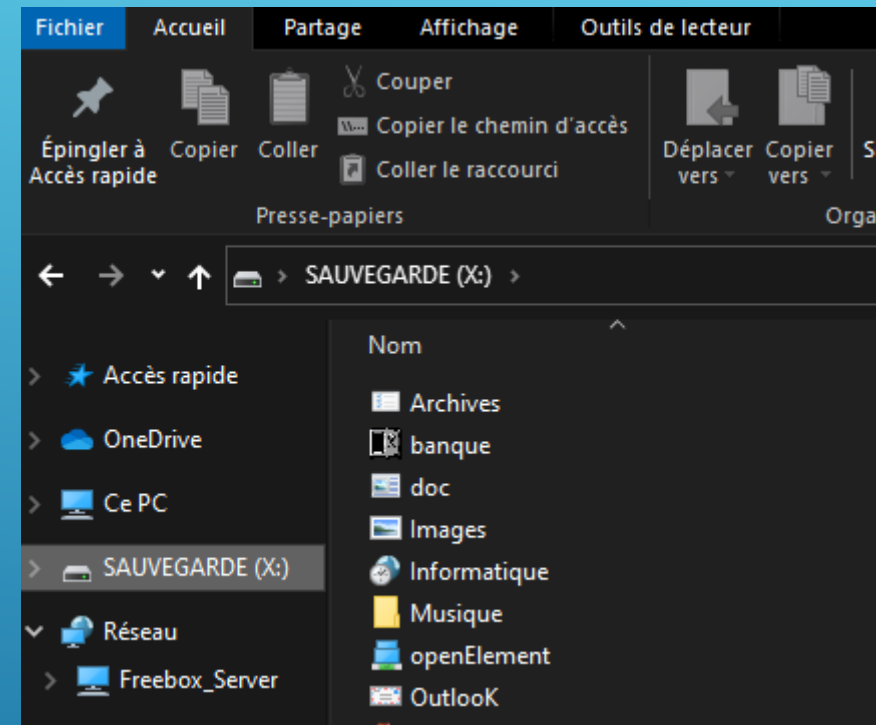
- Faites un clic droit sur le bouton « démarrer ».
- Sélectionnez : « gestion de disques ».
- Repérez votre disque externe. Faites un clic droit dessus et sélectionnez : « modifier la lettre de lecteur... ».



Cliquer sur « modifier... »



- Dans la fenêtre qui s'ouvre, sélectionnez une lettre vers la fin de l'alphabet...
- Cliquer sur ok!



VOILA VOTRE LECTEUR EXTERNE PORTERA TOUJOURS LA MEME LETTRE, QUAND VOUS LE BRANCHEZ

Si vous utilisez un lecteur interne, vous pouvez sauter cette section...

Si vous utilisez un lecteur externe, je vous déconseille de le laisser brancher en permanence. Car en cas d'attaque par Rançongiciels, il serait contaminé aussi...

Pour faire notre sauvegarde nous allons utiliser une commande « DOS » que nous allons mettre dans un fichier exécutable...

Nous allons utiliser la commande :
« ROBOCOPY »

Syntaxe

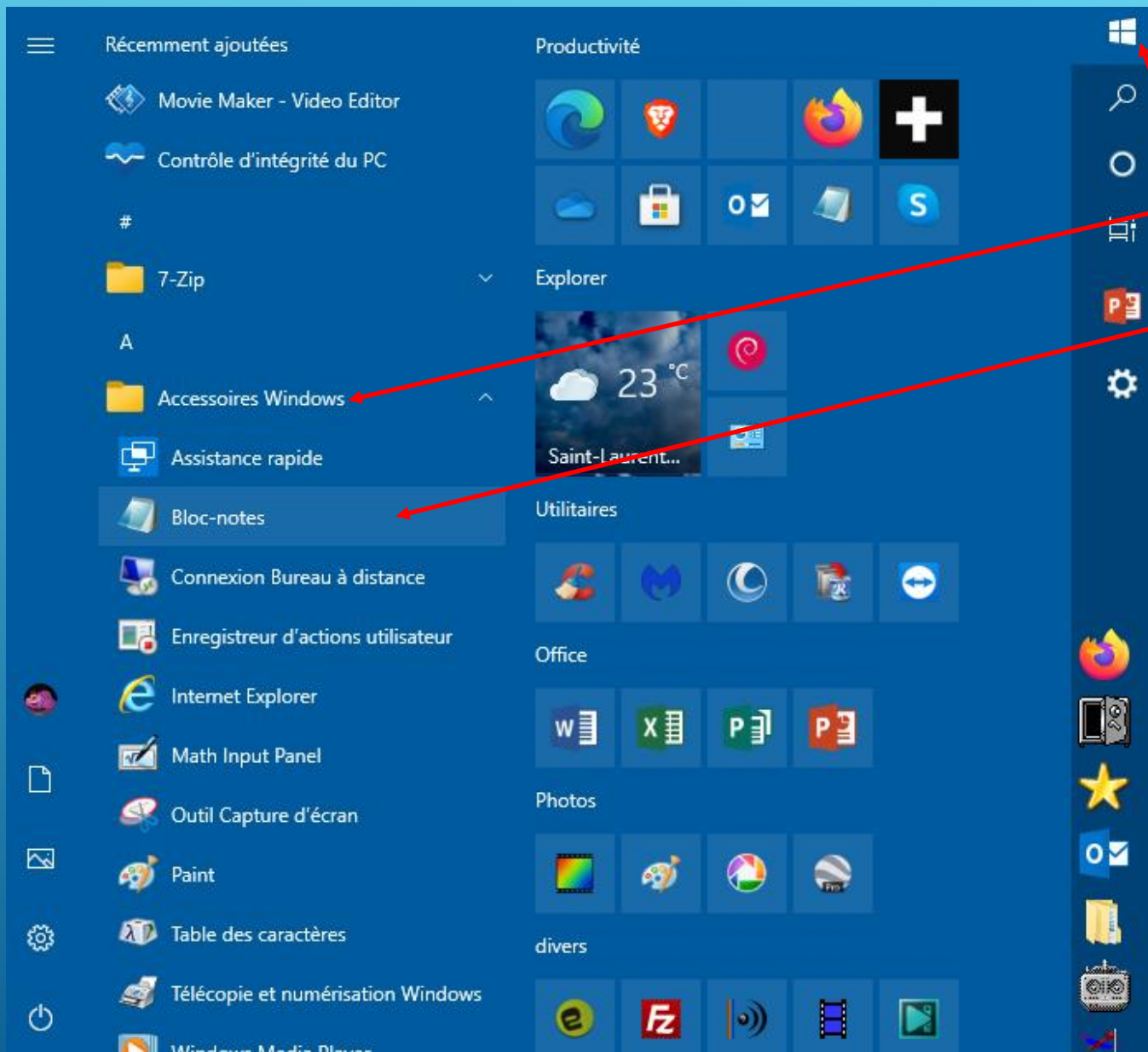
```
robocopy <source> <destination> [<file>[ ...]] [<options>]
```

Par exemple, pour copier un fichier nommé *yearly-Report.mov* de *c:\Reports* vers un partage de fichiers *\\marketing\videos* tout en activant le multithreading pour améliorer les performances (avec le paramètre */MT*) et la possibilité de redémarrer le transfert en cas d'interruption (avec le paramètre */z*), tapez :

```
dos  
robocopy c:\reports '\\marketing\videos' yearly-report.mov /mt /z
```

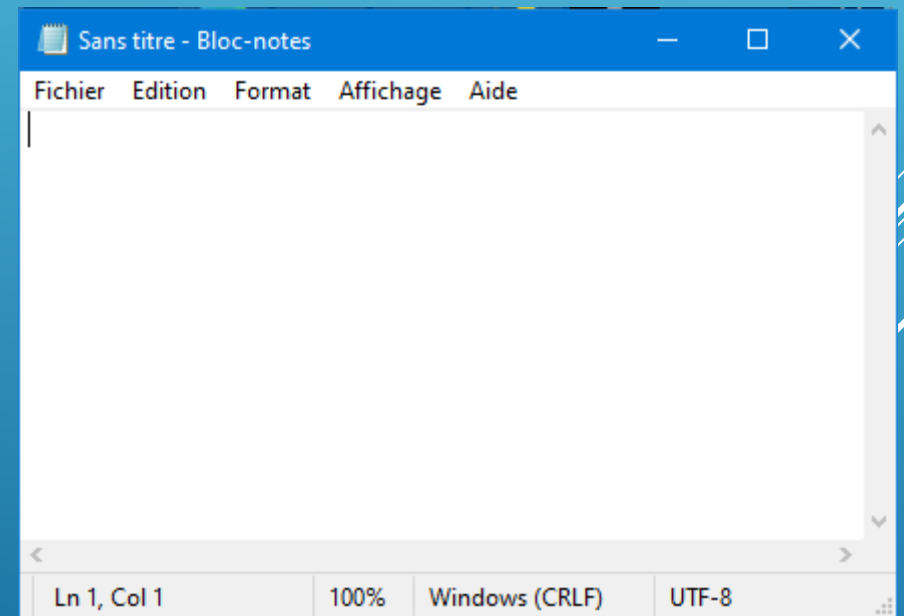
Paramètres

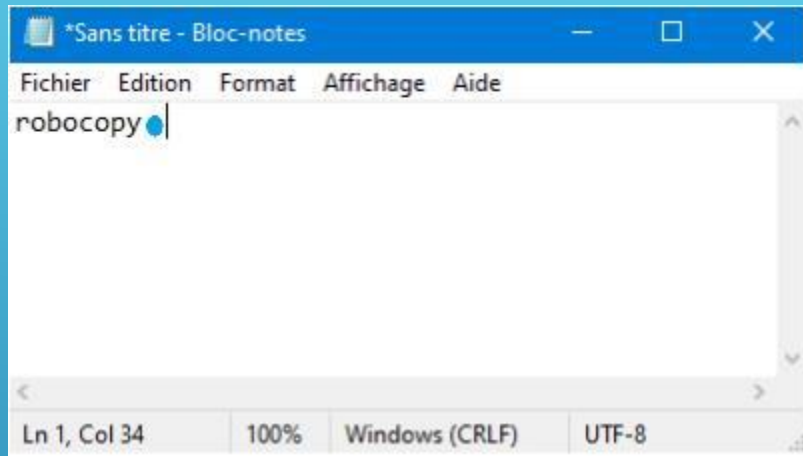
Paramètre	Description
<source>	Spécifie le chemin d'accès au répertoire source.
<destination>	Spécifie le chemin d'accès au répertoire de destination.
<file>	Spécifie le ou les fichiers à copier. Les caractères génériques (* ou ?) sont pris en charge. Si vous ne spécifiez pas ce paramètre, *.* est utilisé comme valeur par défaut.
<options>	Spécifie les options à utiliser avec la commande Robocopy, y compris les options de copie, de fichier, de nouvelle tentative, de journalisation et de tâche.



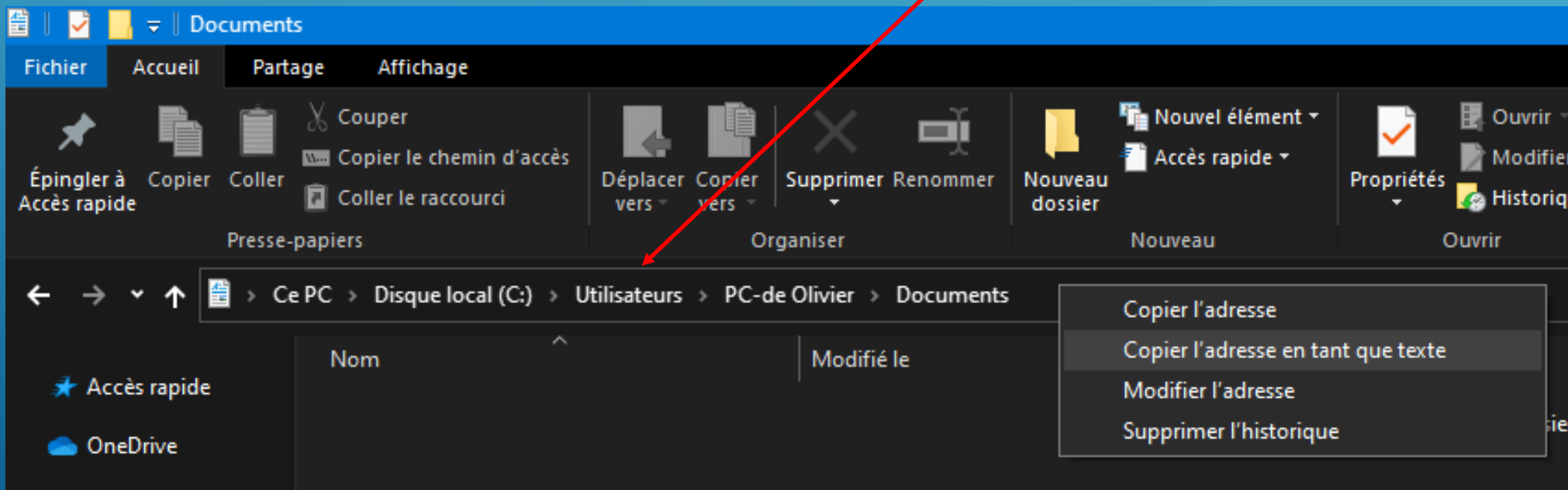
COMMENCEZ PAR OUVRIR LE BLOC NOTE.

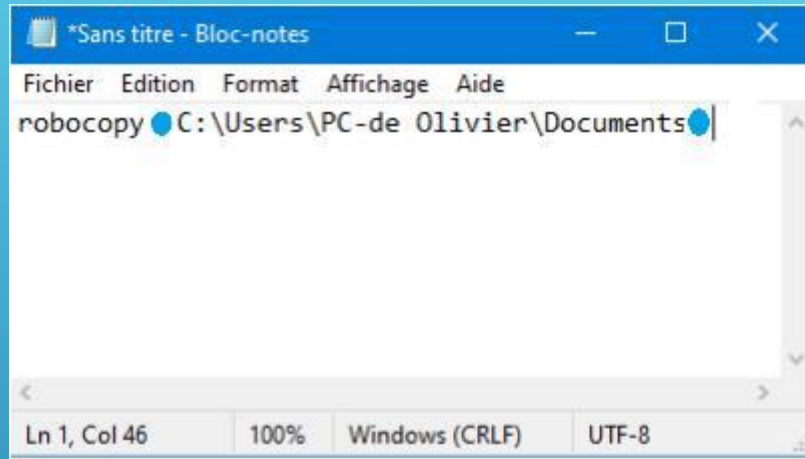
- Cliquez sur le bouton « Démarrer ».
- Développez le sous menu « Accessoires Windows ».
- Cliquez sur « Bloc-notes ».



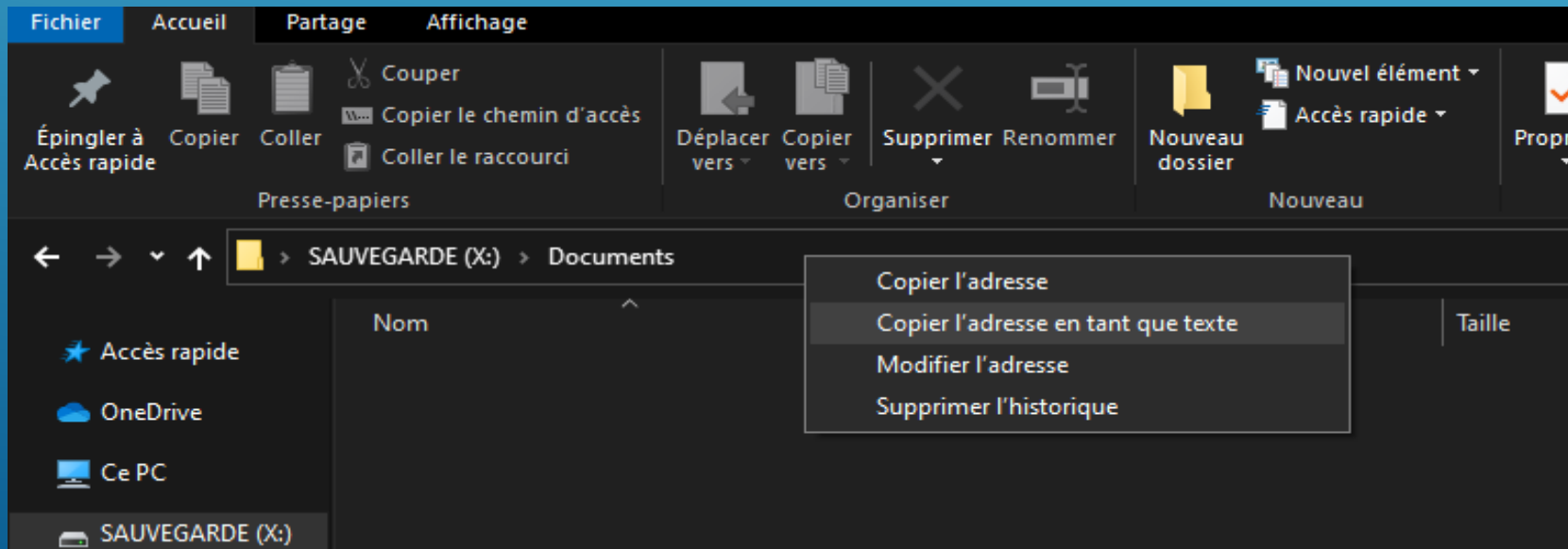


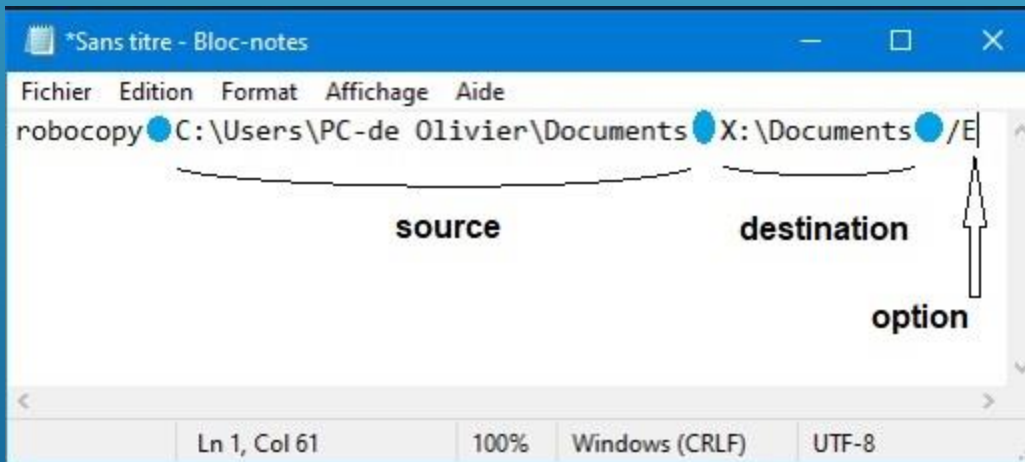
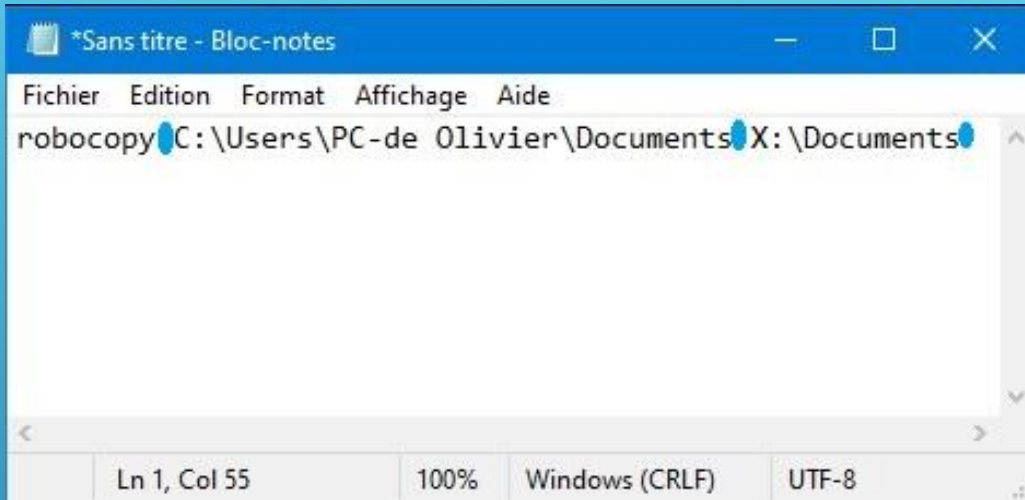
- Cliquez pour ajouter du texte:
- Écrivez : robocopy, ajoutez un espace. (point bleu pour matérialiser l'espace)
- Sélectionnez dans l'explorateur, le dossier à copier.
- Développez l'arborescence,
- cliquez sur le dossier de source,
- Faites un clic droit dans la barre d'adresse,
- Cliquez sur « Copier en tant que texte ».





- Retournez dans le bloc-notes, clic droit et collez après l'espace.
- Insérez un nouvel espace.
- retournez dans l'explorateur.
- Sélectionnez la destination.
- Copiez dans la barre d'adresse, l'adresse en tant que texte.
- Collez la dans le bloc-notes après le deuxième espace...





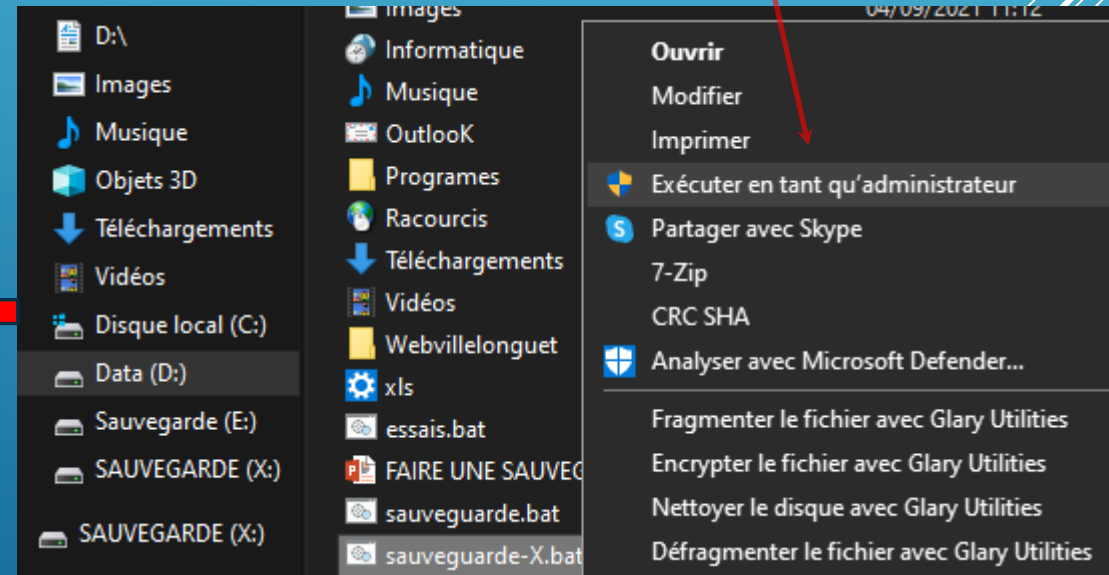
- Une fois collé à la suite, insérez un espace.
- Puis ajoutez l'option « /E ».
- Cette option copie tous les sous répertoires...
- Il existe une multitude d'options que nous ne verrons pas.

- Recommencez les mêmes opérations pour les répertoires : Images, Musiques, Vidéos.
- Si vous ne voulez pas sauvegarder un dossier en entier, faites des lignes pour les différents sous dossiers qui le compose...
- Voir l'exemple si dessous!

```
sauvegarde-X.bat - Bloc-notes
Fichier Edition Format Affichage Aide
robocopy D:\banque X:\banque /E
robocopy D:\doc X:\doc /E
robocopy D:\Images X:\Images /E
robocopy D:\informatique X:\informatique /E
robocopy D:\Musique X:\Musique /E
robocopy D:\Outlook X:\Outlook /E
robocopy D:\xls X:\xls /E
robocopy D:\Webvillelonguet X:\Webvillelonguet /E
Ln 1, Col 1 100% Windows (CRLF) UTF-8
```

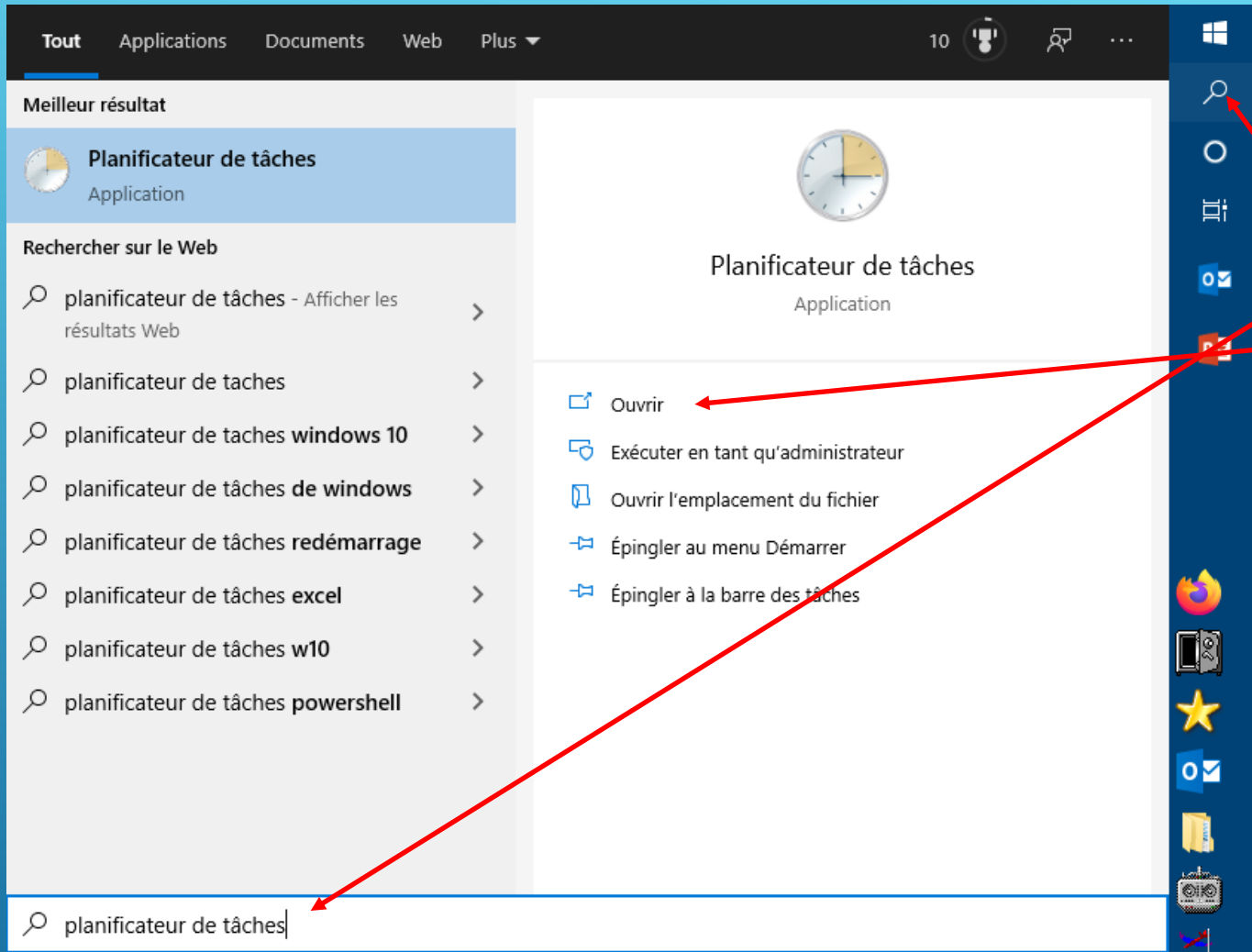
- Enregistrez le bloc-notes avec le nom suivant : « sauvegarde-X.bat »
- Positionnez-vous ou vous avez enregistré le fichier, faites un clic droit dessus et sélectionnez :
- « Exécuter en tant qu'administrateur »

```
Administrateur : Invite de commandes
C:\>robocopy D:\Documents X:\Documents /E
-----
ROBOCOPY  :: Copie de fichiers robuste pour Windows
-----
Début : samedi 4 septembre 2021 15:40:35
Source : D:\Documents\
Dest : X:\Documents\
Fichiers : *.*
Options : *.* /S /E /DCOPY:DA /COPY:DAT /R:1000000 /W:30
-----
Nouveau rép.      7      D:\Documents\
100% Nouveau fichier      84      desktop.ini
100% Nouveau fichier      527018  gestion de compte 23.xls
100% Nouveau fichier      527210  gestion de compte 24.xls
100% Nouveau fichier      527024  gestion de compte 25.xls
```

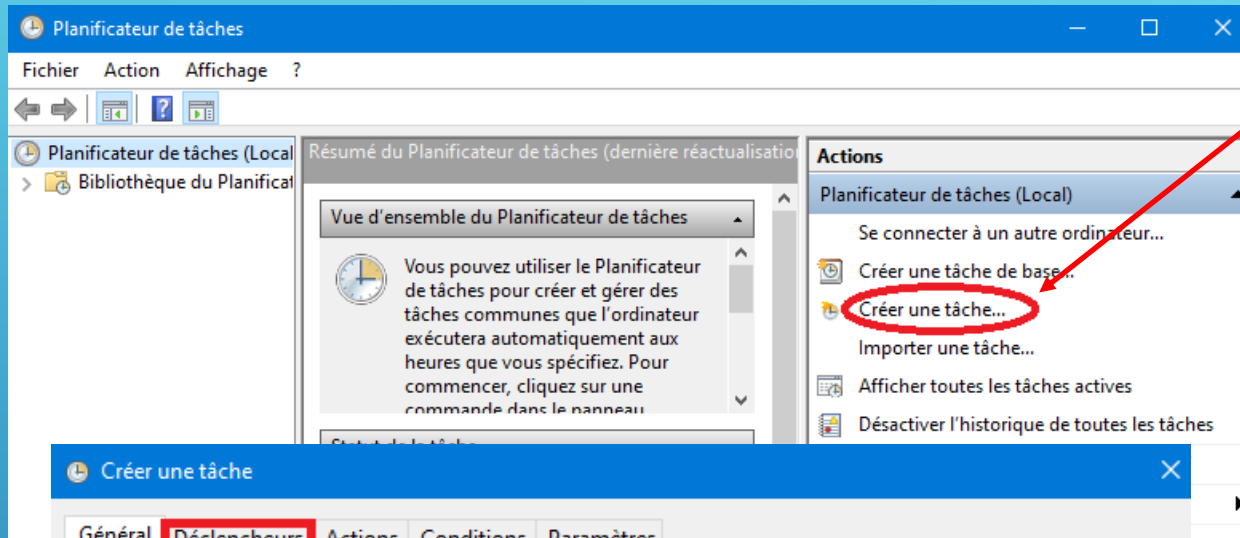


PROGRAMMATION HEBDOMADAIRE DE LA SAUVEGARDE...

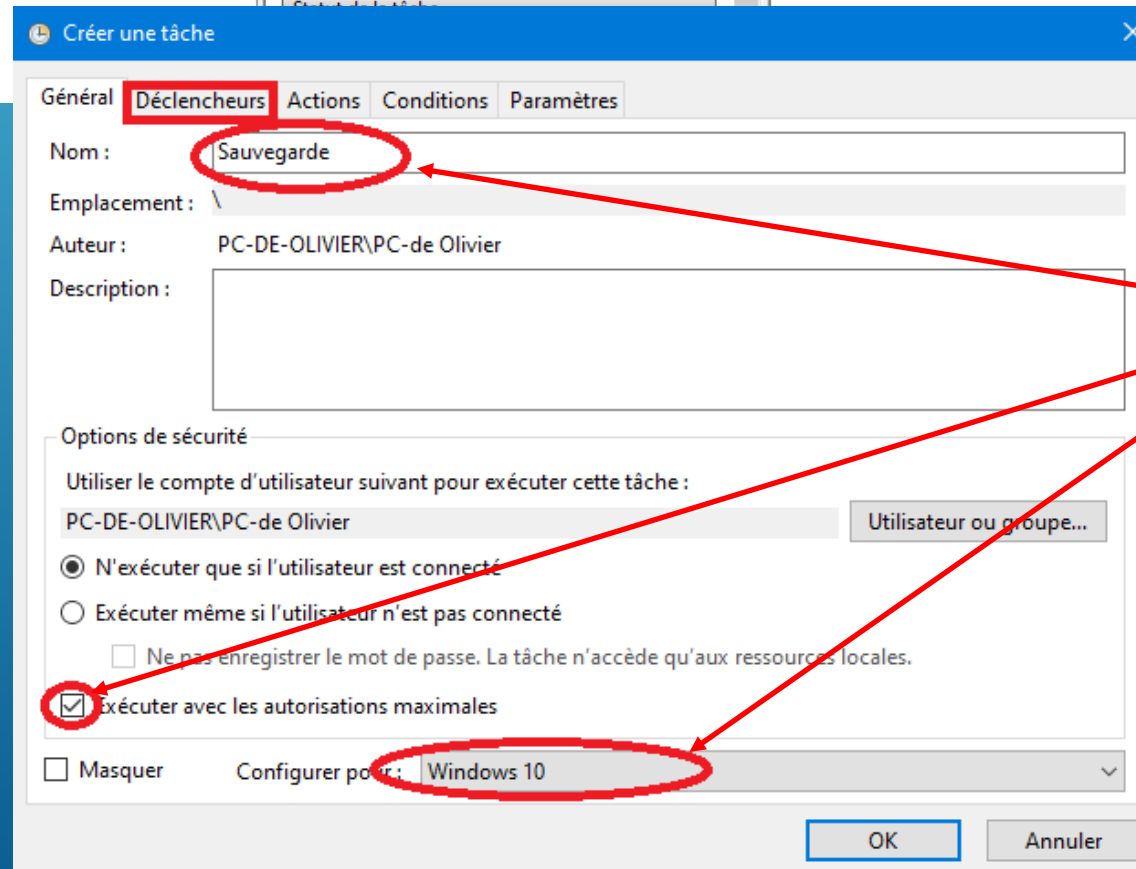




- Recherchez le planificateur de tâches.
- Cliquez sur Ouvrir...



- Cliquez sur créer une tâche.



- Remplissez les champs.
- Cliquez sur l'onglet « Déclencheurs »

Nouveau déclencheur

Lancer la tâche : À l'heure programmée

Paramètres

Une fois

Chaque jour

Chaque semaine

Chaque mois

Démarrer : 05/09/2021 09:30:00

Synch. fuseaux horaires

Répéter toutes les : 1 semaines, le :

dimanche lundi mardi mercredi

jeudi vendredi samedi

Paramètres avancés

Report maximal de la tâche (aléatoire) : 1 heure

Répéter la tâche toutes les : 1 heure pour une durée de : 1 jour

Arrêter toutes les tâches à l'issue de la durée de répétition

Arrêter la tâche si elle s'exécute plus de : 3 jours

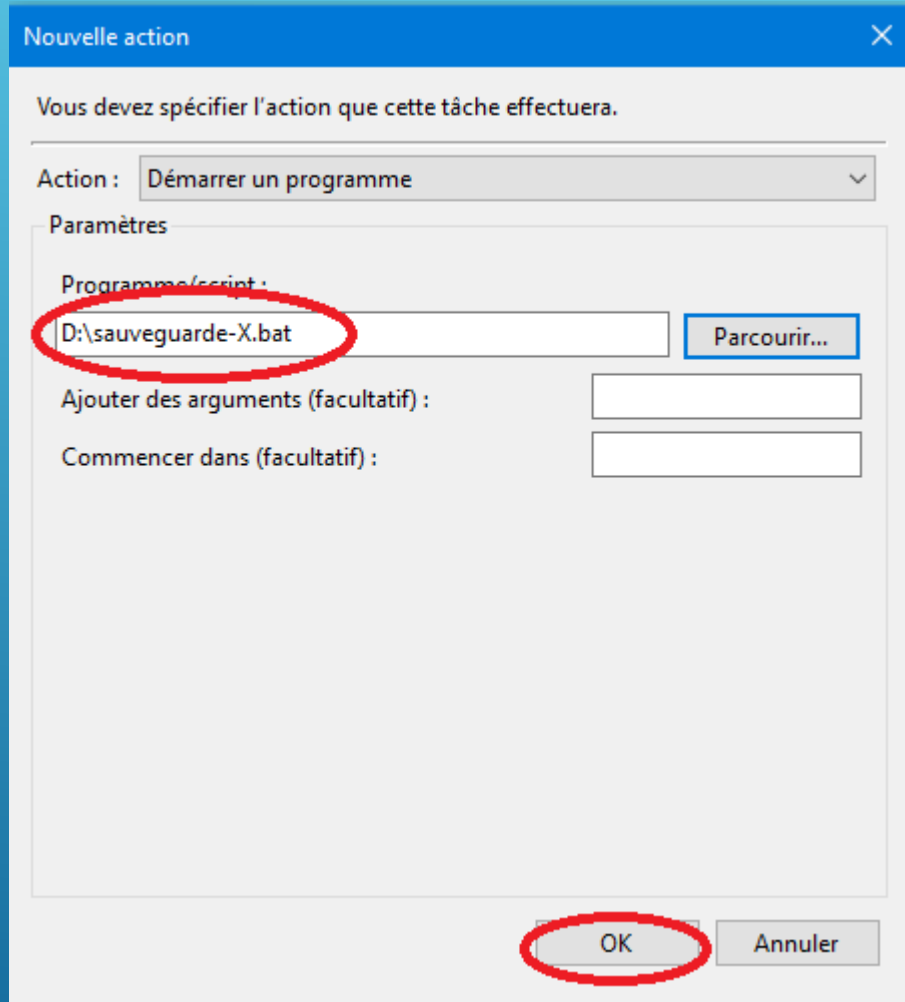
Expiration : 05/09/2022 18:06:53

Synch. fuseaux horaires

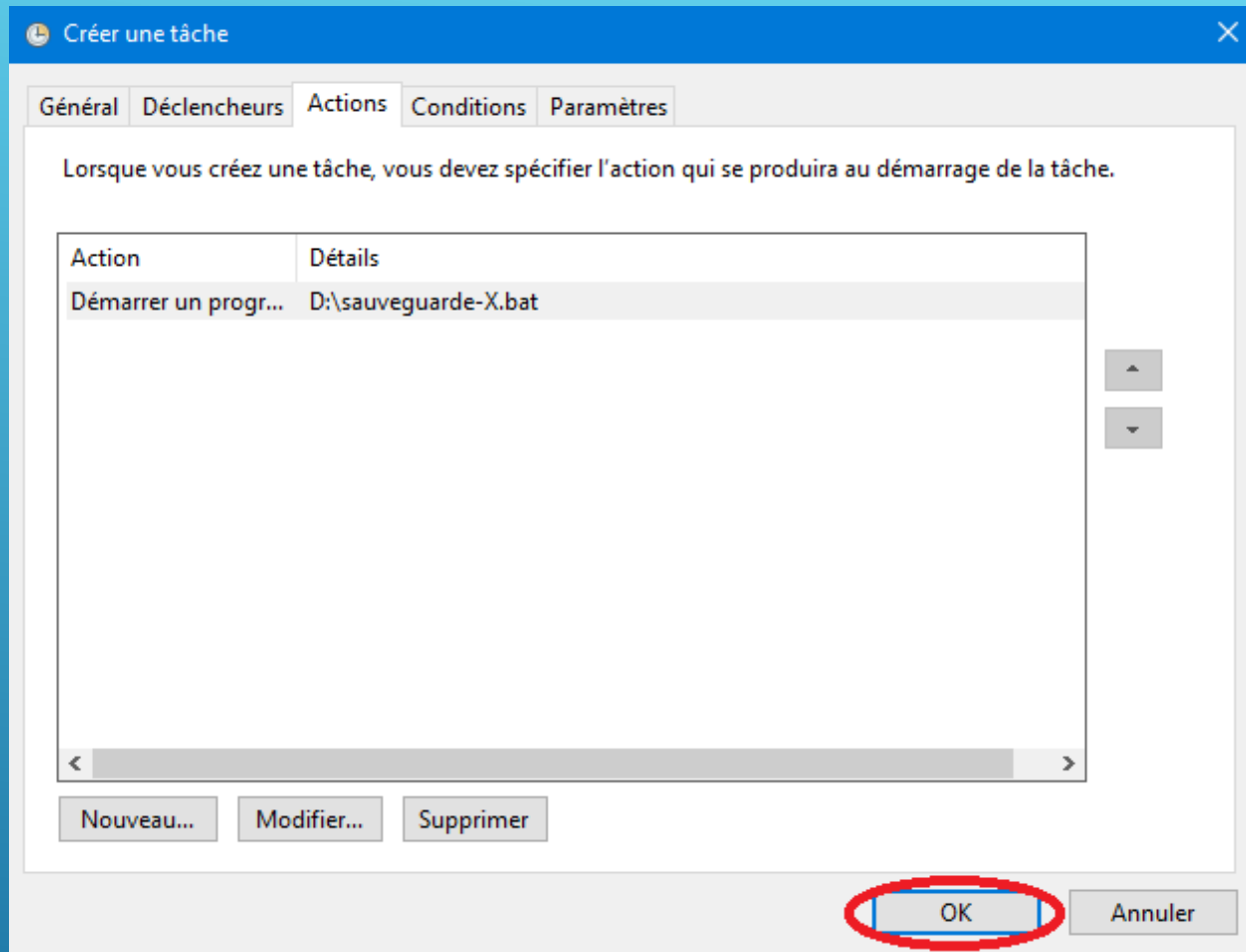
Activée

OK Annuler

- Dans l'onglet Déclencheur, cliquez sur « nouveau ».
- Remplissez les champs à votre convenance...
- Cliquez sur OK.
- Cliquez sur l'onglet « Actions ».
- Dans l'onglet Actions, cliquez sur « nouveau ».



- Cliquez sur Parcourir, allez chercher votre programme « sauvegarde-X.bat ».
- Cliquez sur OK.



- Cliquez sur OK!
- La programmation de la sauvegarde est terminée, elle s'exécutera à la périodicité que vous avez défini.