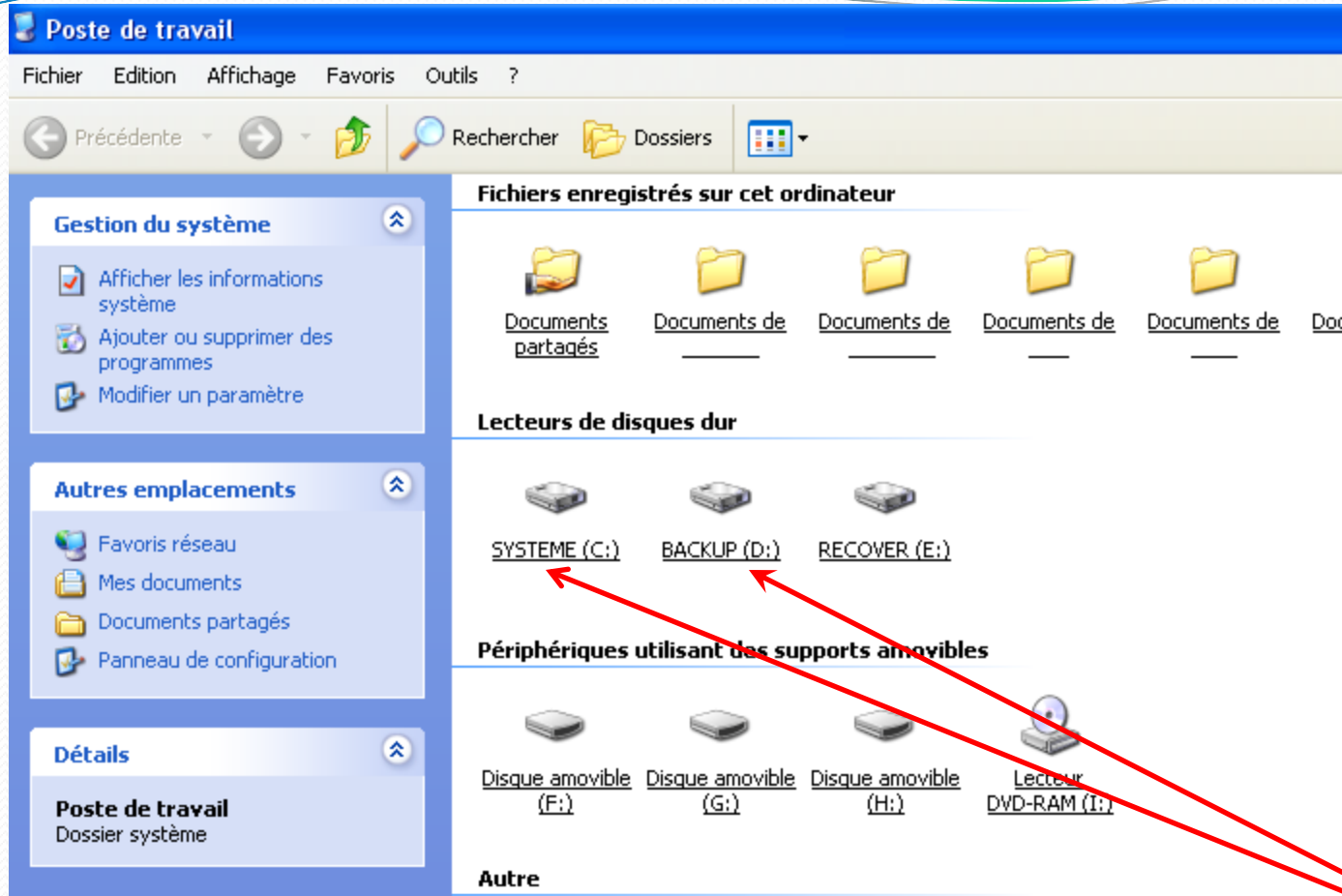


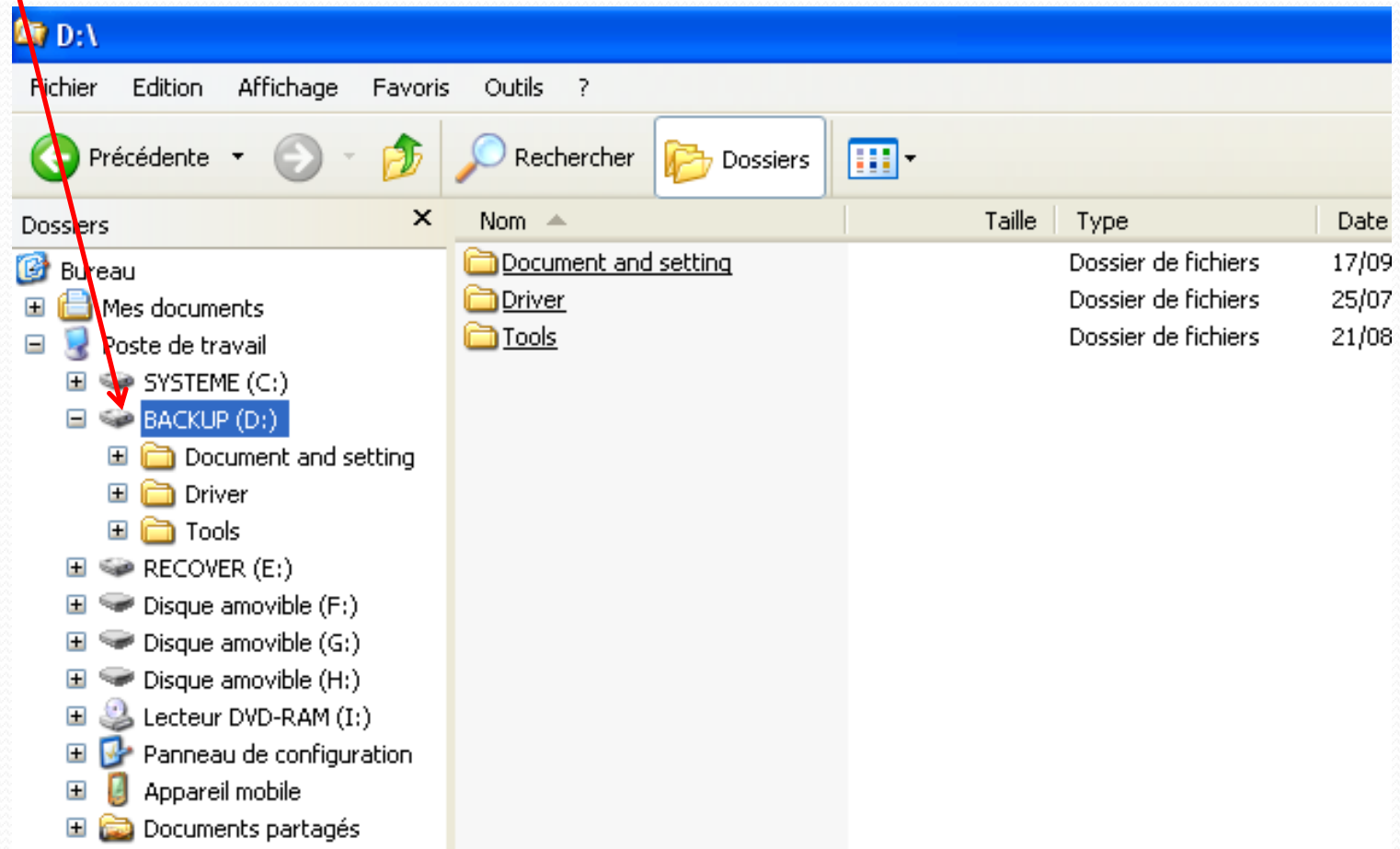
# COMMENT DÉPLACER LE DOSSIER « MES DOCUMENTS »

Déplacez le dossier « Mes Documents » sur une autre partition, diminue les risques de perte de données en cas de plantage du système.

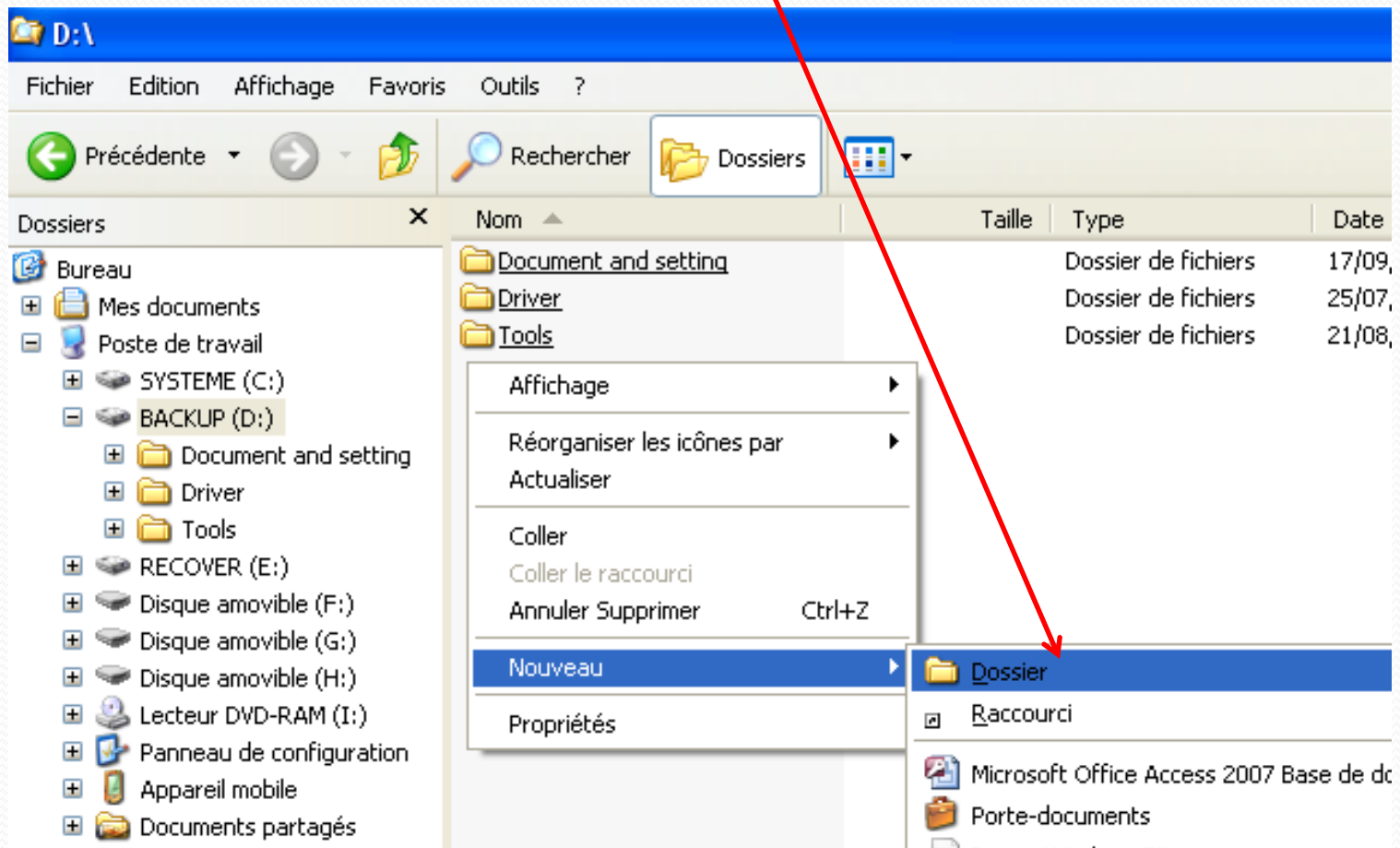


**Vérifiez en cliquant sur poste de travail que vous avez une deuxième partition ou disque dur.**

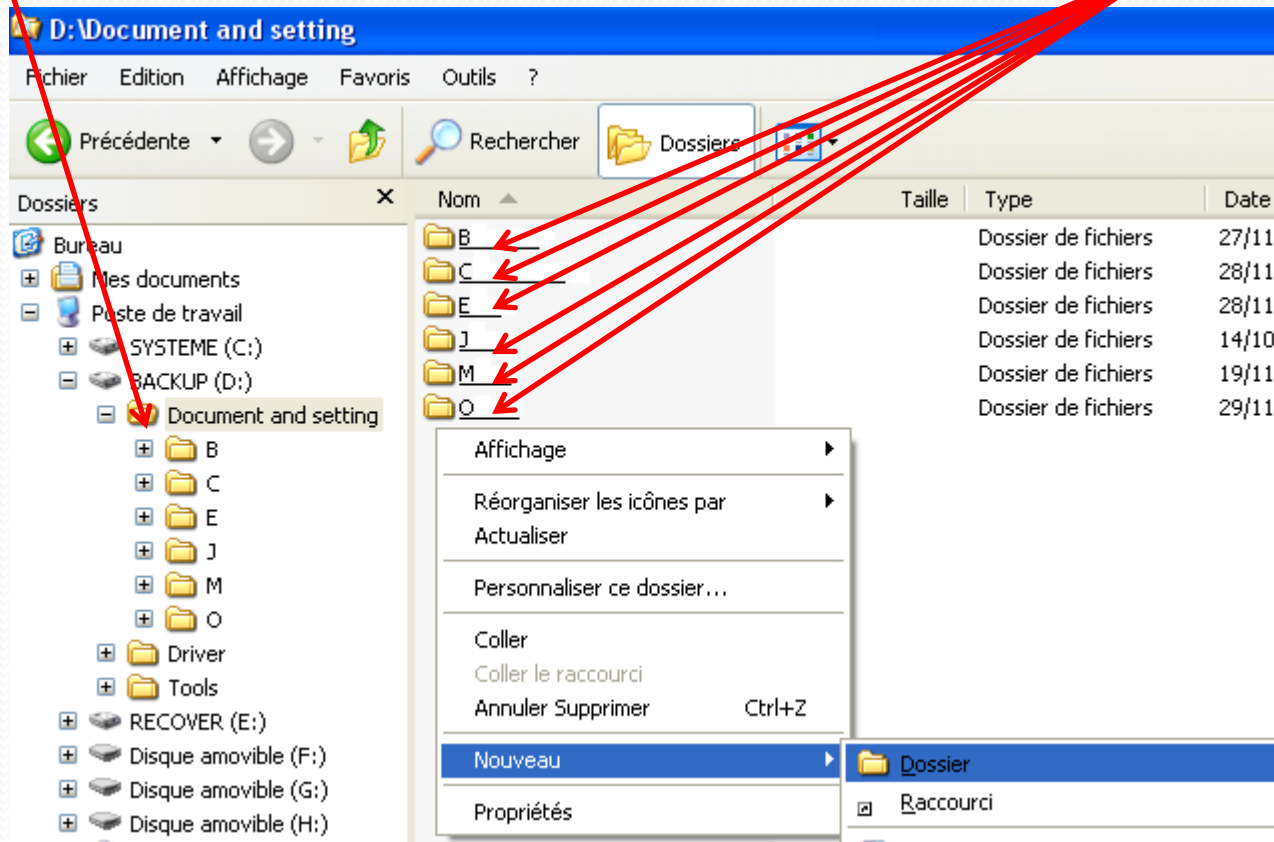
# Ouvrez le deuxième disque par un double clic



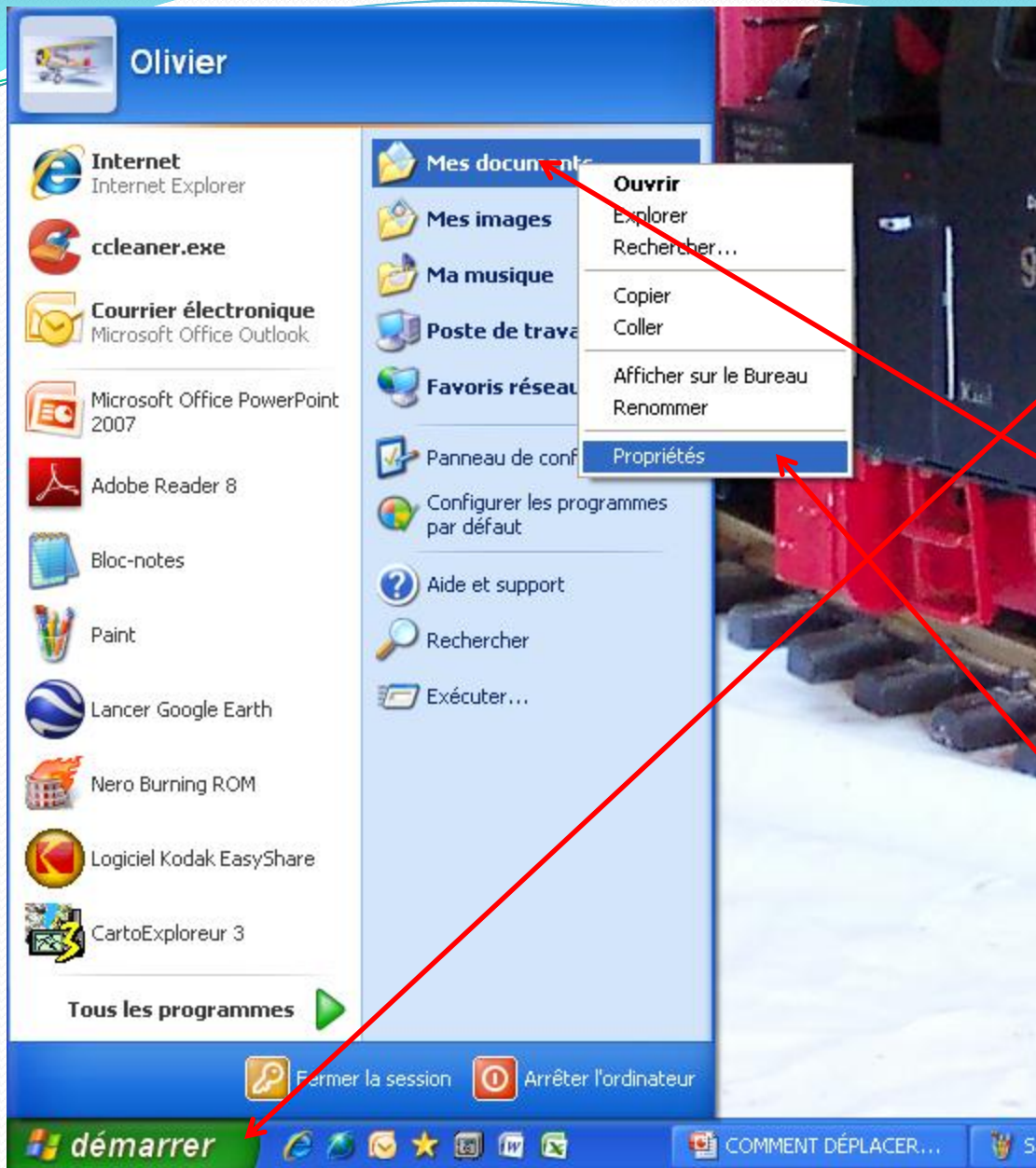
**Faites un clic droit dans la partie droite de la fenêtre et créez un nouveau dossier, Que vous renommez!**



**Dans le nouveau dossier que vous venez de créer,  
Créez autant de sous-dossiers qu'il y a  
d'utilisateurs sur votre ordinateur**



- **Fermez la session en cours!**
- **Puis ouvrez toutes les sessions les unes après les autres;**
- **En effectuant sur chaque session toutes les manipulations suivantes.**



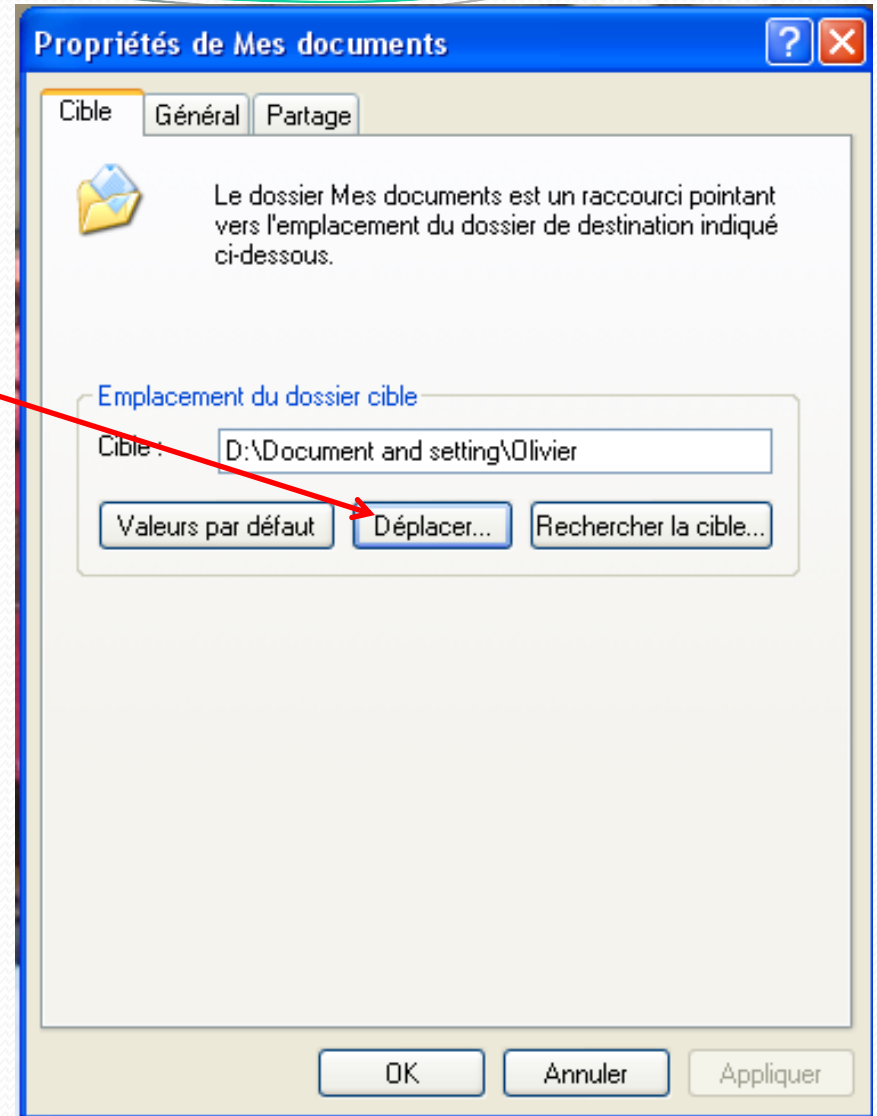
**Dans chaque session cliquer sur**



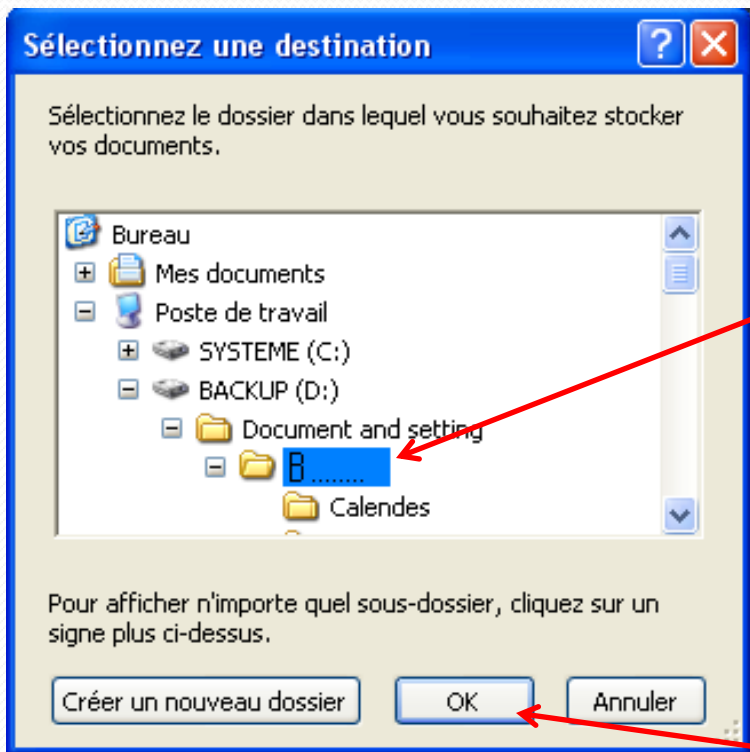
**Puis faites un clic droit sur « Mes Documents »**

**Sélectionnez « Propriétés » par un clic gauche.**

**Une nouvelle fenêtre  
s'ouvre, cliquez sur  
déplacer...**

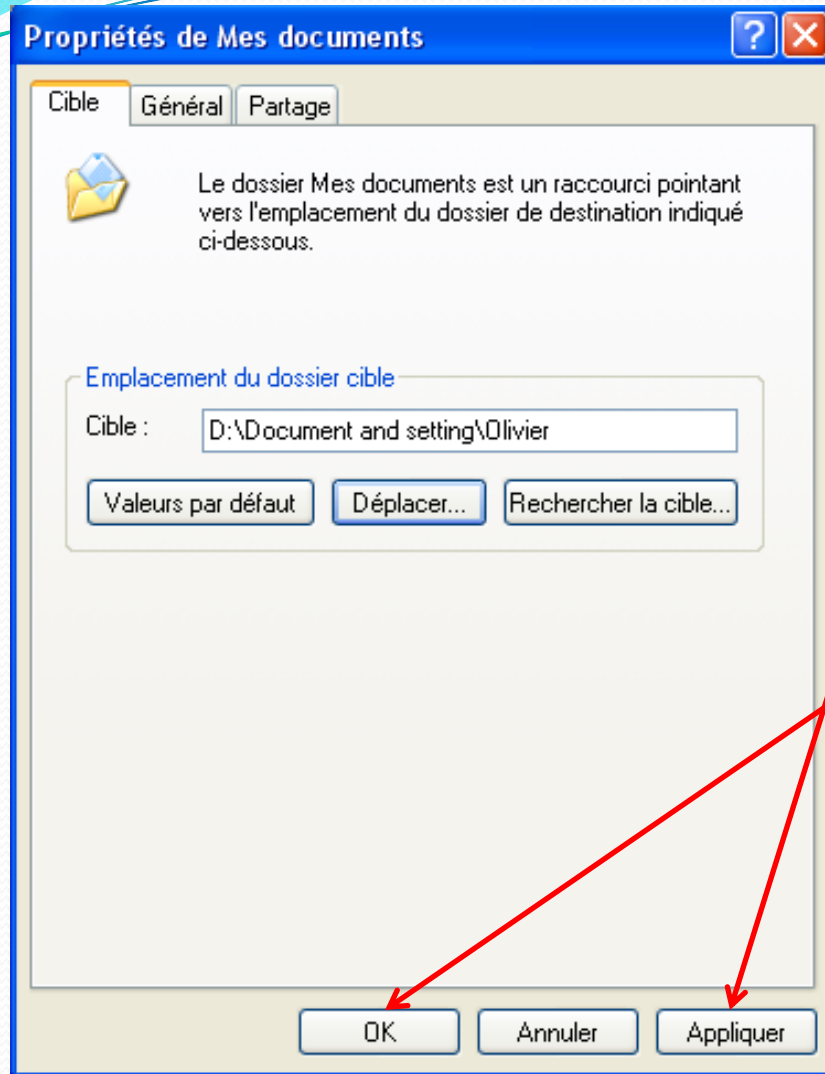






**Développez l'arborescence et sélectionnez une destination parmi les sous-dossiers nouvellement créés**

**Validez**



**Cliquez sur Appliquer**

**Puis sur OK**

**Recommencez ces opérations sur les différentes sessions!**