



FastStone

FastStone Image Viewer



Je copie
ou je déplace
les photos en groupe

Les fonctions décrites ci-dessous sont très utiles pour gérer les dossiers de vos photos



Deux boutons sont dédiés à ces fonctions

dans l'explorateur
FastStone

FastStone Image Viewer

The screenshot shows the FastStone Image Viewer interface. The top menu bar includes 'Fichier', 'Editer', 'Couleurs', 'Effets', 'Affichage', 'Etiquette', 'Favoris', 'Créer', 'Outils', 'Paramètres', and 'Aide'. The toolbar contains various icons for file operations. A red box highlights two specific icons: a folder with a plus sign and a folder with a right-pointing arrow. A blue callout box points to the first icon with the text 'Copier dans', and a green callout box points to the second icon with the text 'Déplacer vers'. The main window displays a file explorer view of 'F:\PHOTOS\01_import\'. Below the toolbar, a grid of image thumbnails is visible, including a vintage bus and several landscape photos. The status bar at the bottom shows '4 Dossiers', '60 Fichiers (83.2 MB)', '1 Sélectionné(s)', and '0 étiquetés(s)'.

Avantage : Chacune de ces fonctions regroupe 2 actions : **Copier** ou **Couper** et **Coller** là ...



1^{ère} étape : sélection des photos

Rappel :

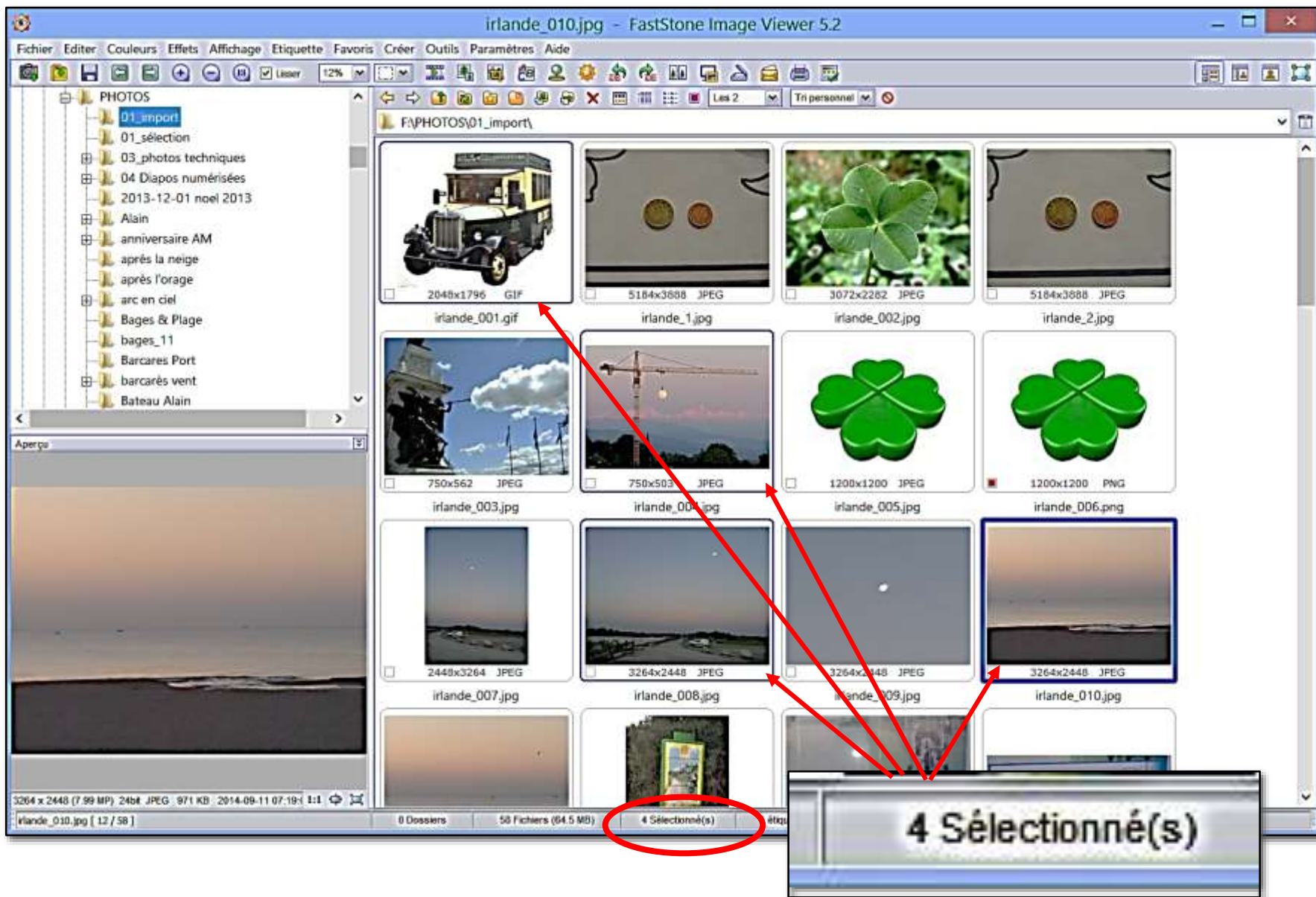
- Sélection d'une photo clic
- Sélection de photos contigües clic et Maj
- Sélection de photo éparses clic et Ctrl
- Sélection de toutes les photos Ctrl A

En page suivante : exemple d'une sélection de photo éparses



1^{ère} étape : sélection des photos

FastStone Image Viewer





2^{ème} étape : choix de l'action

Copier dans

Copier les photos sélectionnées dans un autre dossier :
Le dossier d'origine n'est pas modifié et
une copie est ajoutée dans le dossier de destination

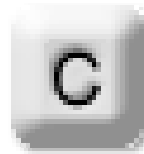
Bouton sur la
barre de menu
FastStone



ou

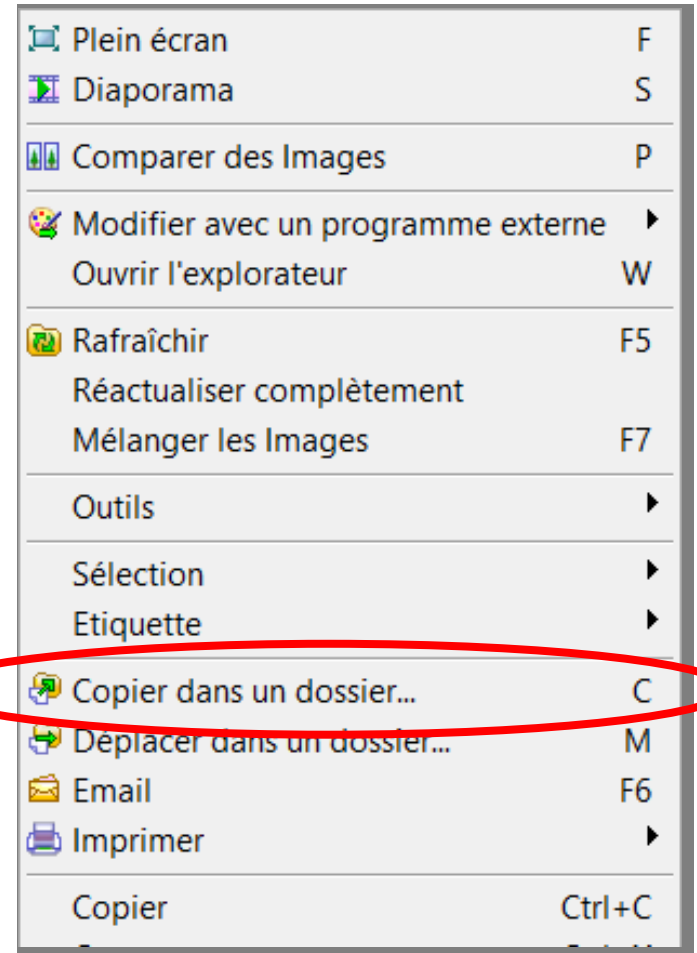
Raccourci
clavier
FastStone

touche



ou

Menu contextuel
ouvert avec
le clic droit





2^{ème} étape : choix de l'action

Déplacer dans

Déplacer les photos sélectionnées vers un autre dossier :
Les photos sélectionnées sont supprimées dans le dossier d'origine et copiées dans le dossier de destination

Bouton sur la
barre de menu
FastStone



ou

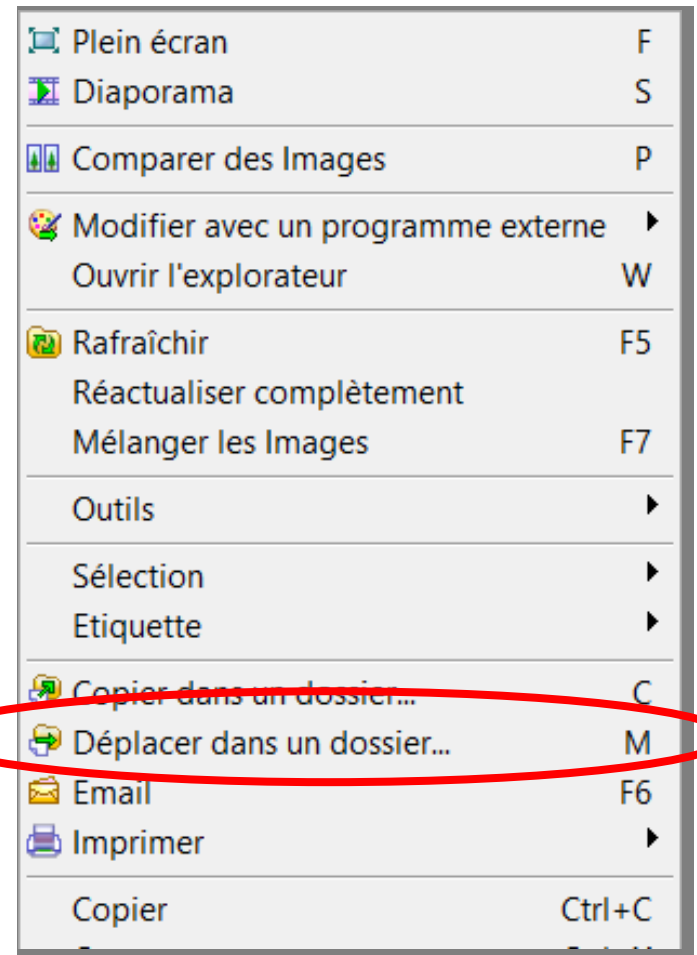
Raccourci
clavier
FastStone

touche



ou

Menu contextuel
ouvert avec
le clic droit





3^{ème} étape : choix de la destination

En ayant choisi la fonction à réaliser, une fenêtre comprenant 3 onglets apparaît.

Cette fenêtre permettant de définir le dossier de destination est commune aux 2 fonctions (*Copier ou Déplacer*)

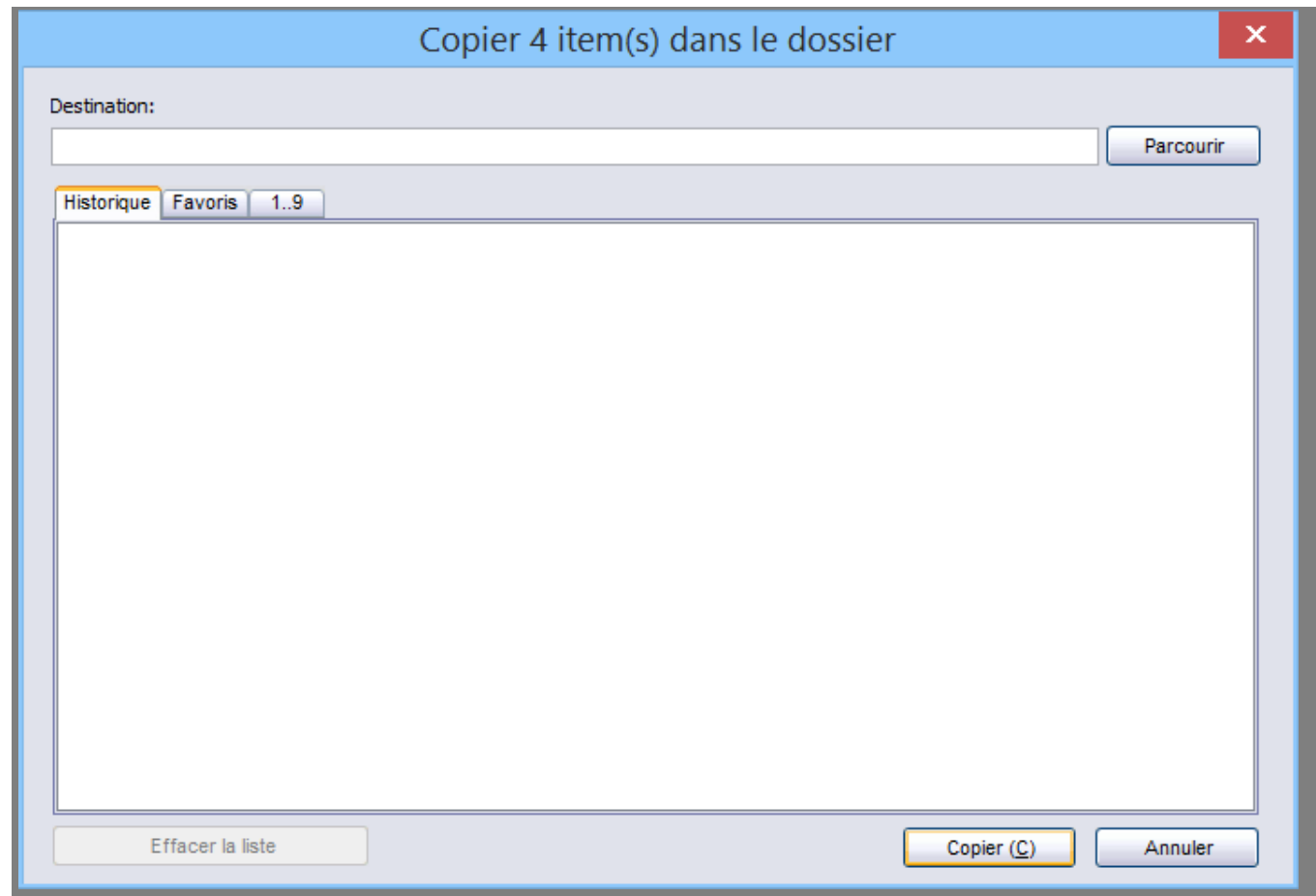
Il y a 3 onglets

Historique

Favoris

Mémoires 1 à 9

L'intérêt réside dans la possibilité de mémorisation des destinations utilisées





3^{ème} étape : choix de la destination

1^{er} onglet : Historique : chacune des destinations désignées précédemment est conservée et peut être rappelée par un simple clic - jusqu'à effacement de la liste

The screenshot shows the 'Copier 4 item(s) dans le dossier' dialog box in the foreground. The 'Destination:' field contains 'F:__00_Mon livre album Irlande'. Below it, the 'Historique' tab is active, showing a list with 'F:\01_Album'. At the bottom of the dialog, the 'Effacer la liste' button is circled in red, and the 'Copier (C)' button is highlighted. In the background, the 'Explorer un dossier' window is open, showing a file tree for 'Media (F:)'. The folder '__00_Mon livre album Irlande' is selected. At the bottom of this window, the 'Créer un dossier...' button is circled in green.

Destination:
F:__00_Mon livre album Irlande

Parcourir

Historique Favoris 1..9

F:\01_Album

Une destination nouvelle est choisie à l'aide de la touche **Parcourir** qui ouvre l'explorateur
Le bouton « **Créer un dossier** » concerne le dossier désigné

Après choix de la destination, l'action est exécutée avec le Bouton **Copier (C)** ou **Déplacer (M)**

Effacer la liste

Copier (C)

Explorer un dossier

Sélectionner un dossier de destination pour les fichiers:

- Media (F:)
 - __00_Mon livre album Irlande**
 - 01_Album
 - carte appareil Samsung
 - Cliparts
 - copie Sandisk 16Go
 - Daddy
 - FFOutput
 - Guide Sony HX50
 - Icones
 - Images
 - italie
 - Jean-Paul
 - Musique
 - photo Sony
 - PHOTOS

Créer un dossier... OK Annuler



3^{ème} étape : choix de la destination

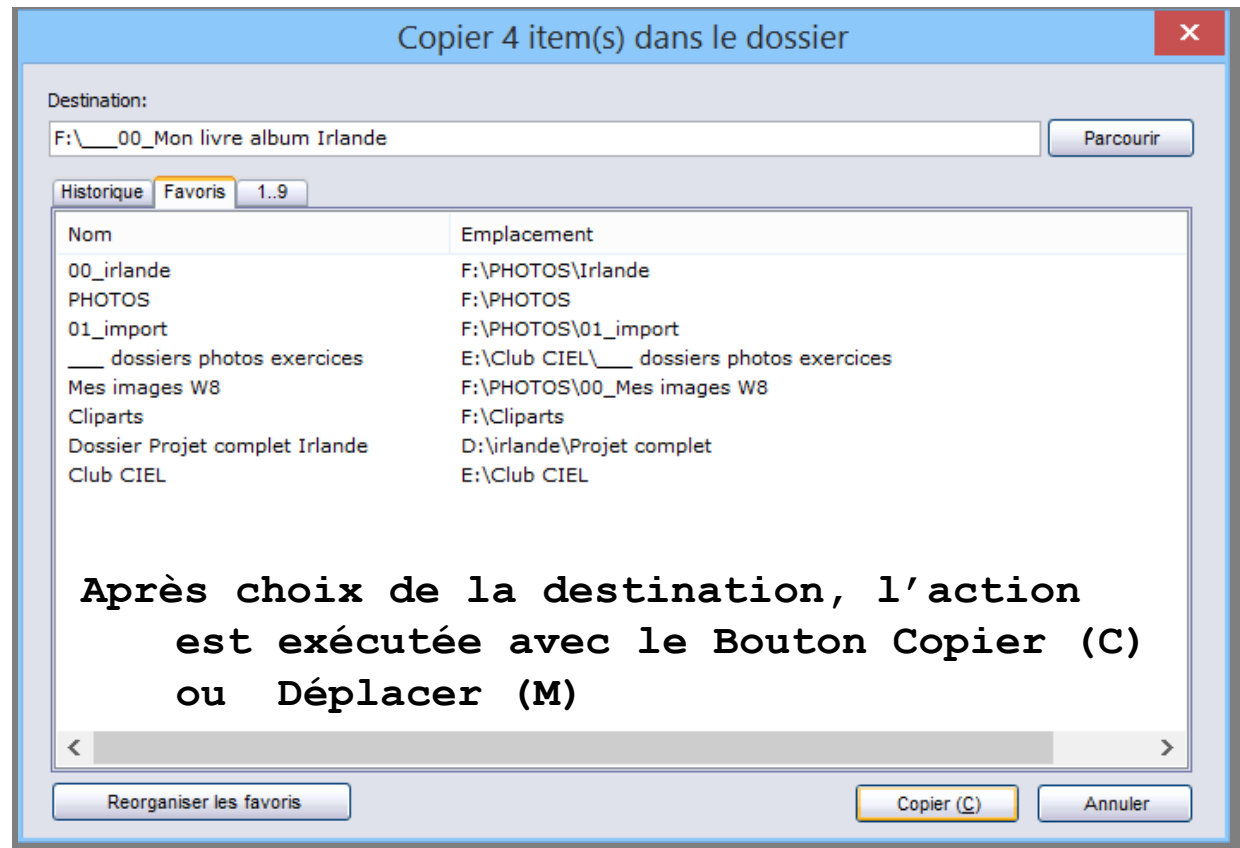
2^{ème} onglet : Favoris : FastStone permet de mettre en mémoire des dossiers Favoris

(voir menu Favoris ou onglet Favoris des PARAMÈTRES)

Pour le traitement des photos qu'ils contiennent, les dossiers favoris sont facilement ouverts depuis les explorateurs FastStone

Ces favoris sont listés sur le 2^{ème} onglet et donc accessibles rapidement pour les copies ou les déplacements

Le bouton **Réorganiser les favoris** permet d'enrichir la liste des favoris





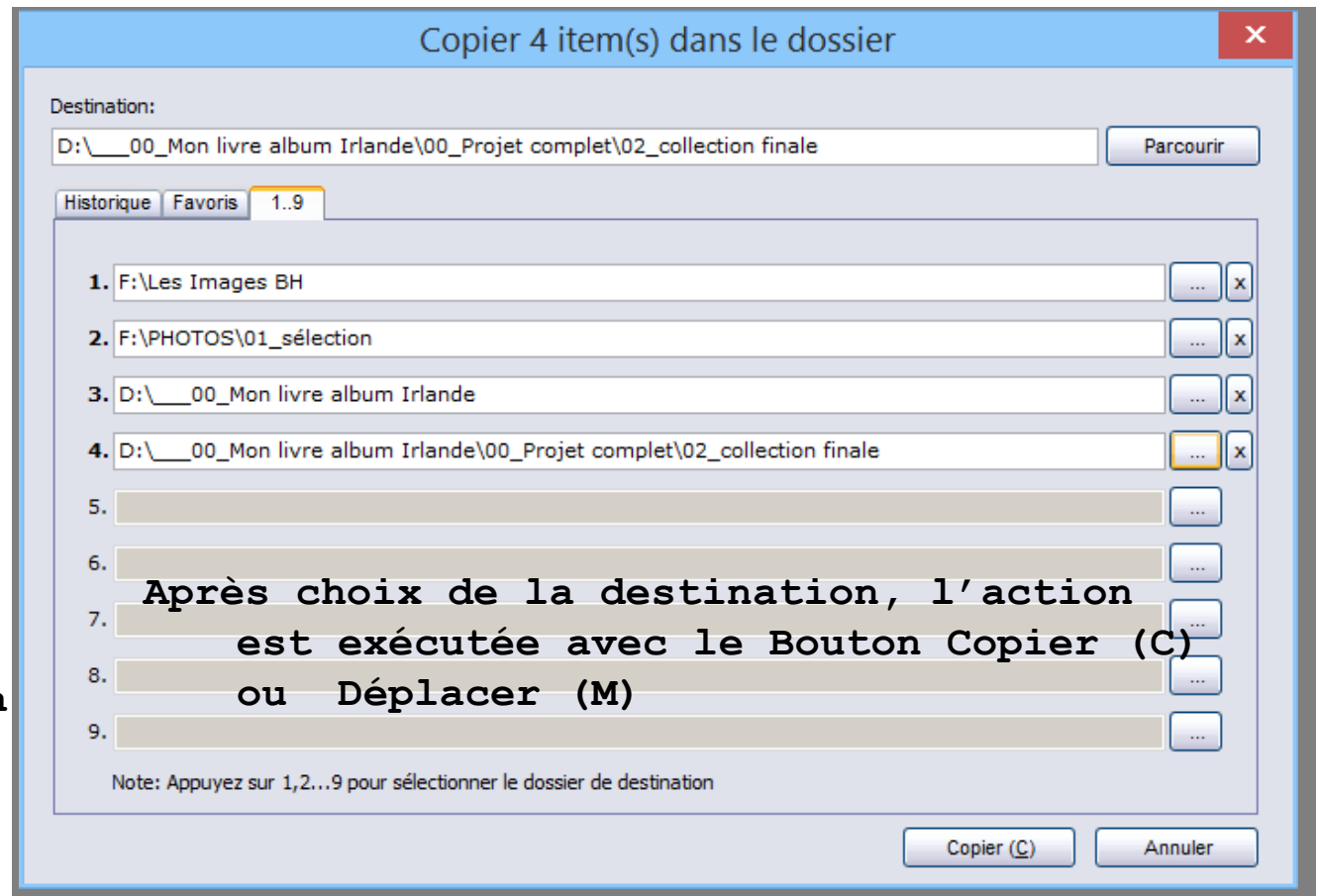
3^{ème} étape : choix de la destination

3^{ème} onglet : Mémoires 1..9 : FastStone permet de mettre en mémoire une liste de 9 destinations

Ces destinations sont listées sur le 3^{ème} onglet

Son numéro suffit à désigner l'adresse du dossier de destination

Les boutons Parcourir et Supprimer permettent d'adapter la liste aux besoins



Après choix de la destination, l'action est exécutée avec le Bouton Copier (C) ou Déplacer (M)

FIN