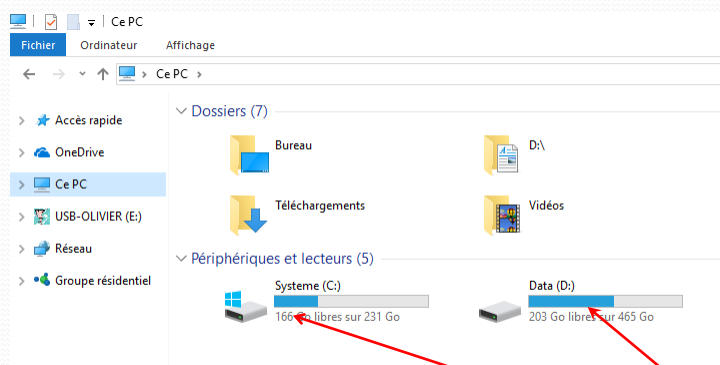


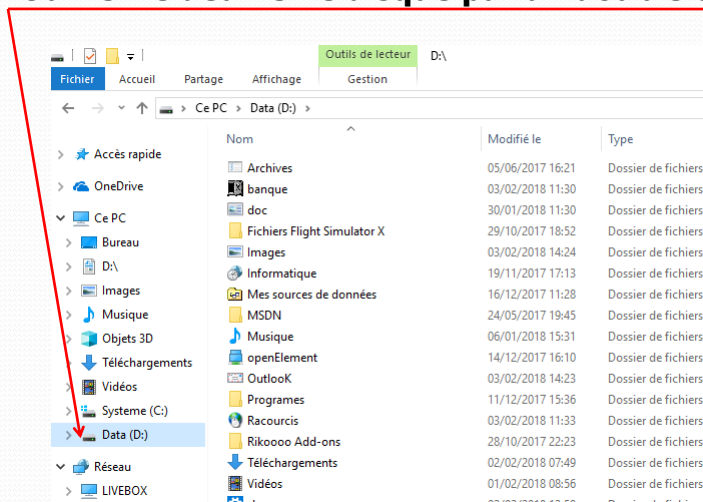
# COMMENT DÉPLACER LE DOSSIER « DOCUMENTS »

Déplacez le dossier « Documents » sur une autre partition, diminue les risques de perte de données en cas de plantage du système.



**Vérifiez en cliquant sur poste de travail que vous avez une deuxième partition ou disque dur.**

## Ouvrez le deuxième disque par un double clic

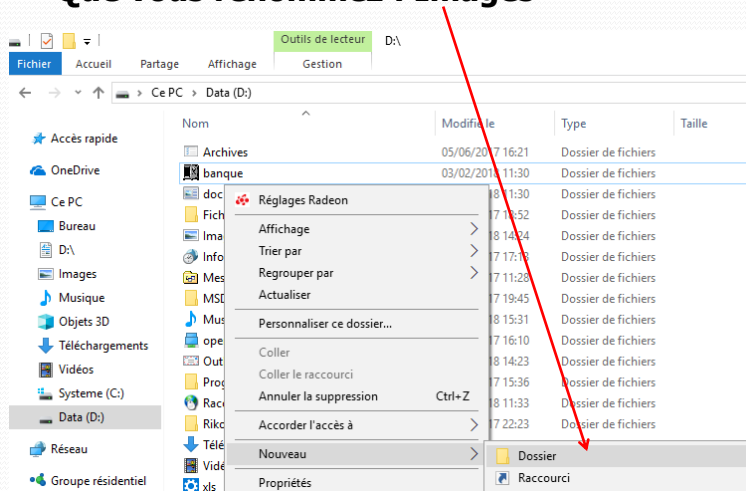


30/11/2007

Olivier

3

## Faites un clic droit dans la partie droite de la fenêtre et créez un nouveau dossier, Que vous renommez : Images

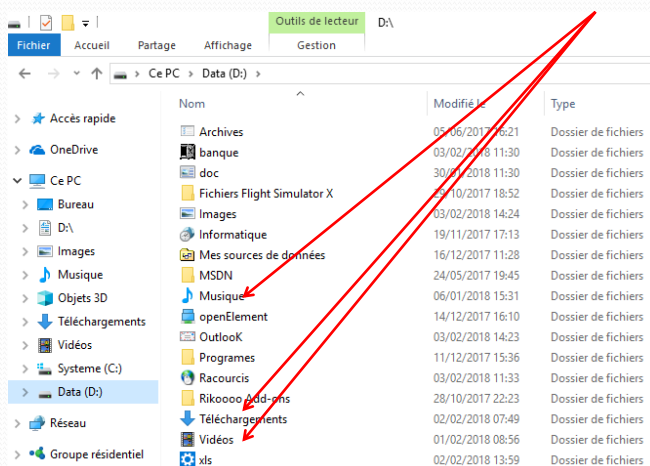


30/11/2007

Olivier

4

## Créez les dossiers : Musique, Téléchargements et Vidéos

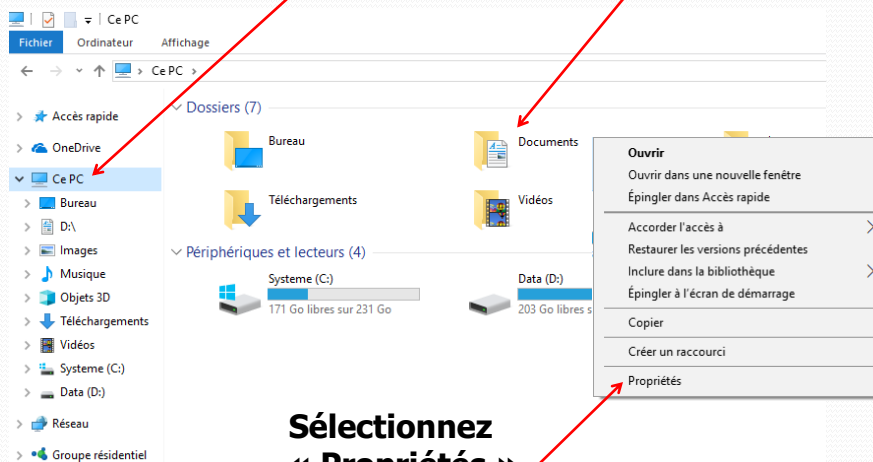


30/11/2007

Olivier

5

## Cliquez sur : Ce PC Puis faites un clic droit sur « Documents »



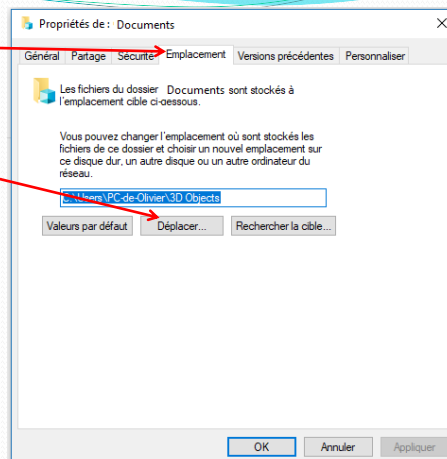
Sélectionnez  
« Propriétés »  
par un clic  
gauche.

30/11/2007

Olivier

6

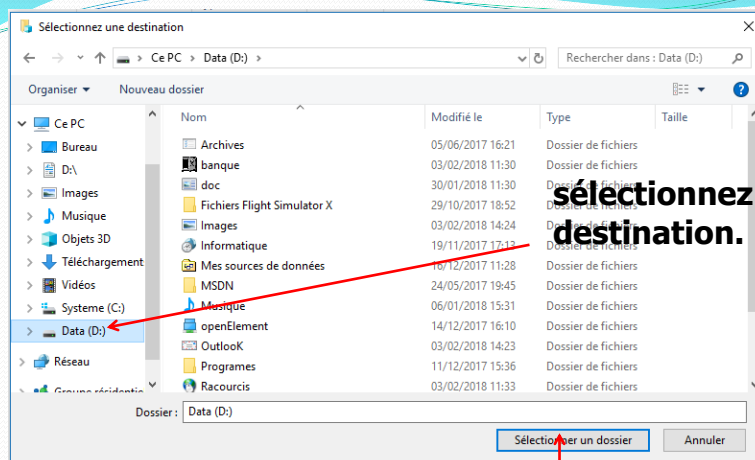
**Une nouvelle fenêtre s'ouvre, cliquez sur Emplacement puis sur Déplacer...**



30/11/2007

Olivier

7



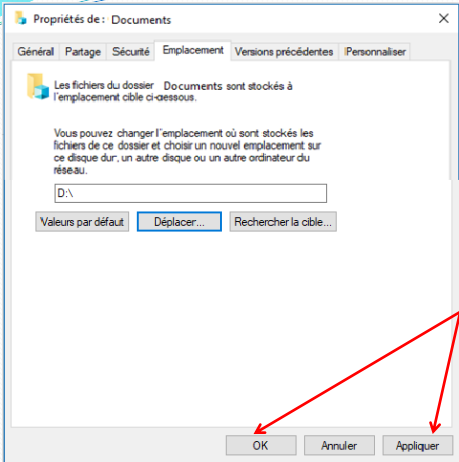
**sélectionnez la destination.**

**Validez**

30/11/2007

Olivier

8



**Cliquez sur Appliquer**

**Puis sur OK**

**Recommencez ces opérations pour les dossiers : Images, Musiques, Vidéos et Téléchargement!**

**Pour ces dossiers choisissez les dossiers préalablement créés sur D:\**

30/11/2007      Olivier      9