



# FastStone

FastStone Image Viewer



## Je copie ou je déplace les photos en groupe

Les fonctions décrites ci-dessous sont très utiles pour gérer les dossiers de vos photos

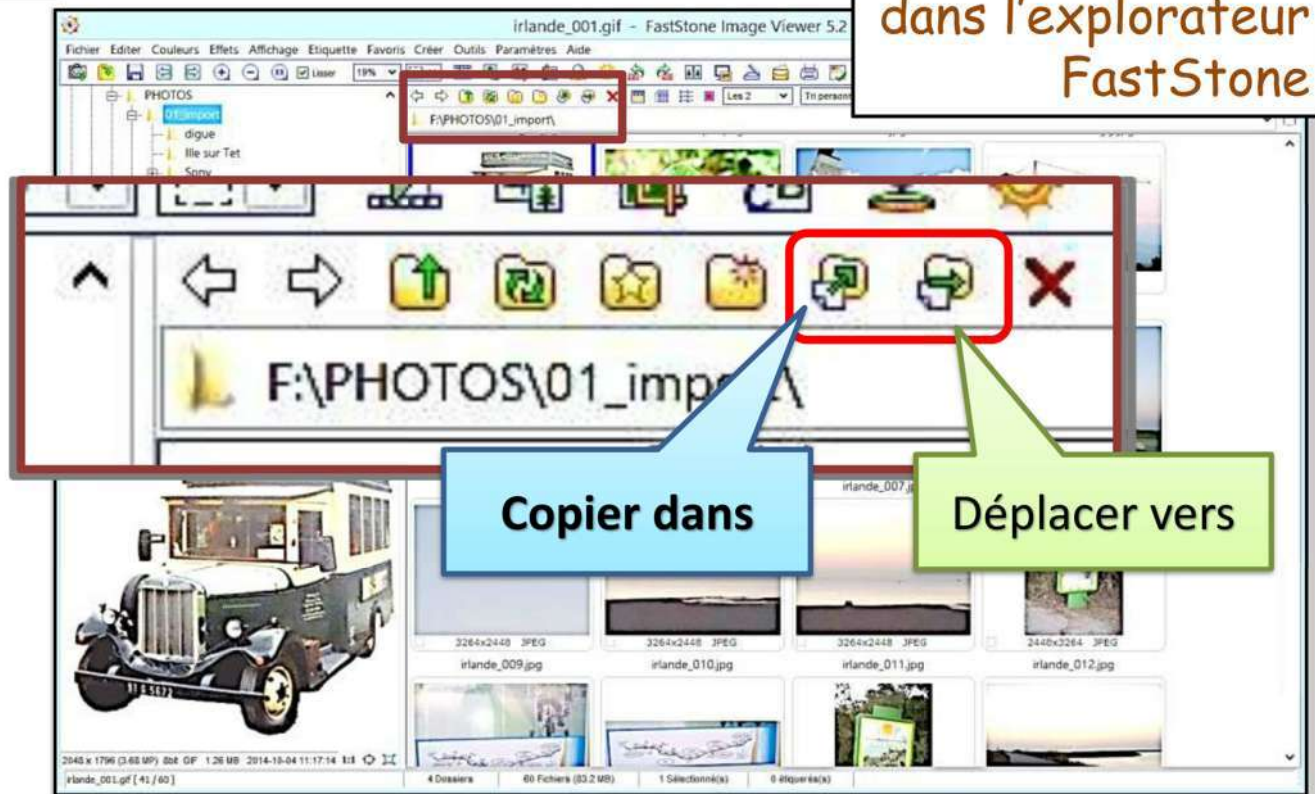
1



## Deux boutons sont dédiés à ces fonctions

dans l'explorateur  
FastStone

FastStone Image Viewer



Copier dans

Déplacer vers

Avantage : Chacune de ces fonctions regroupe 2 actions : Copier ou Couper et Coller là ...

2



## 1<sup>ère</sup> étape : sélection des photos

Rappel :

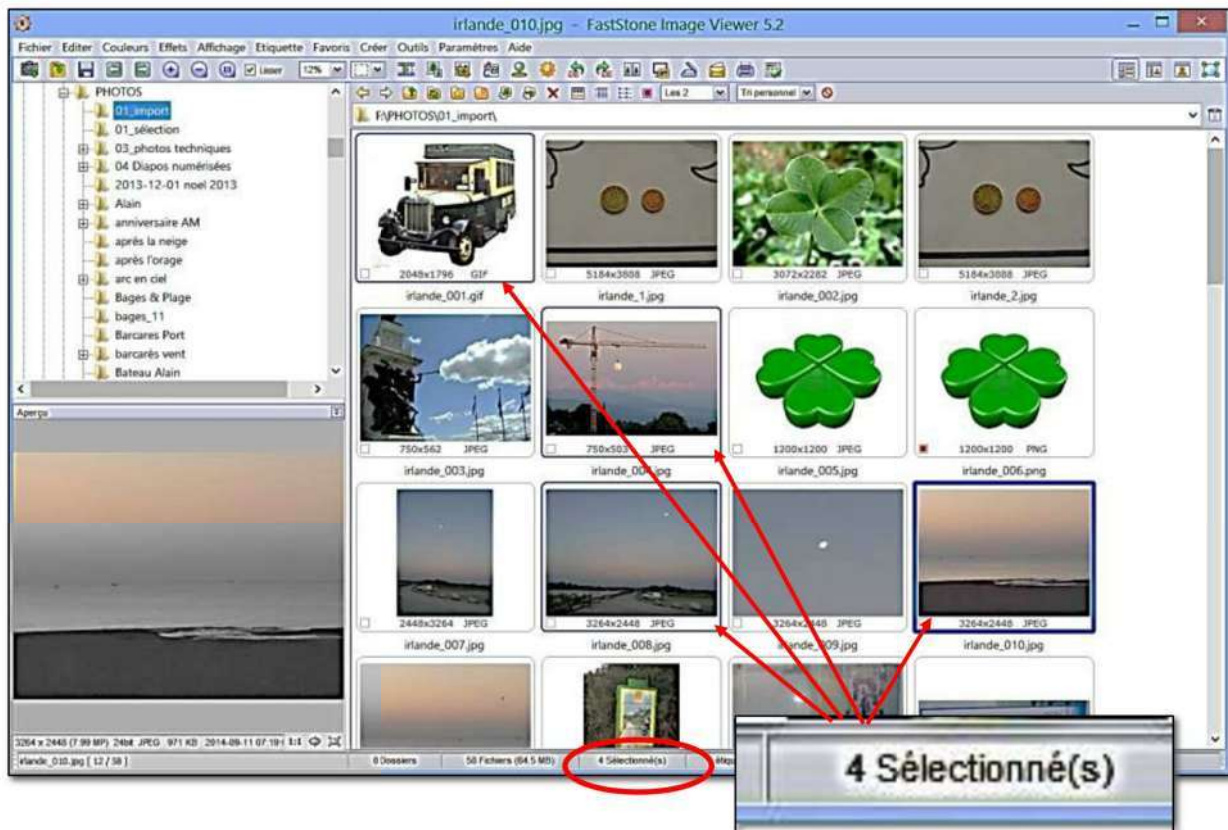
- Sélection d'une photo clic
- Sélection de photos contigües clic et Maj
- Sélection de photo éparses clic et Ctrl
- Sélection de toutes les photos Ctrl A

*En page suivante : exemple d'une sélection de photo éparses*

3



## 1<sup>ère</sup> étape : sélection des photos



4

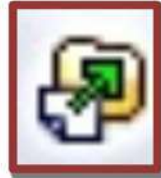


## 2<sup>ème</sup> étape : choix de l'action

### Copier dans

**Copier les photos sélectionnées dans un autre dossier :**  
Le dossier d'origine n'est pas modifié et une copie est ajoutée dans le dossier de destination

Bouton sur la barre de menu FastStone



ou

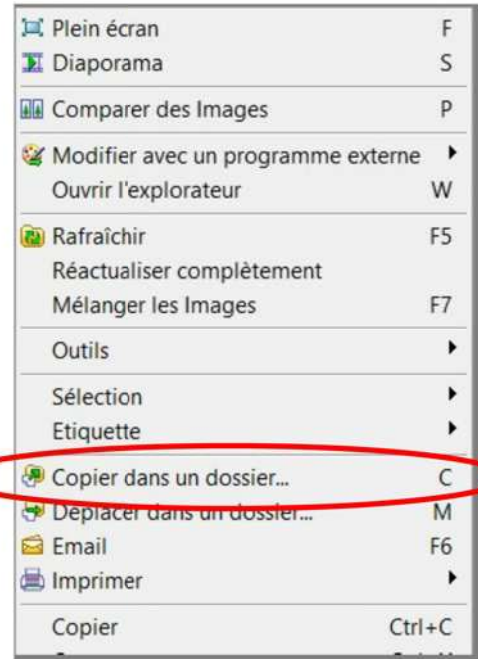
Raccourci clavier FastStone

touche



ou

Menu contextuel ouvert avec le clic droit



5



## 2<sup>ème</sup> étape : choix de l'action

### Déplacer dans

**Déplacer les photos sélectionnées vers un autre dossier :**  
Les photos sélectionnées sont supprimées dans le dossier d'origine et copiées dans le dossier de destination

Bouton sur la barre de menu FastStone



ou

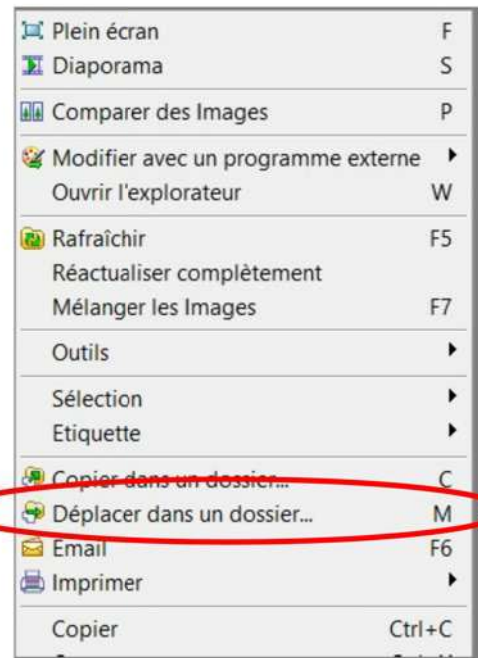
Raccourci clavier FastStone

touche



ou

Menu contextuel ouvert avec le clic droit



6



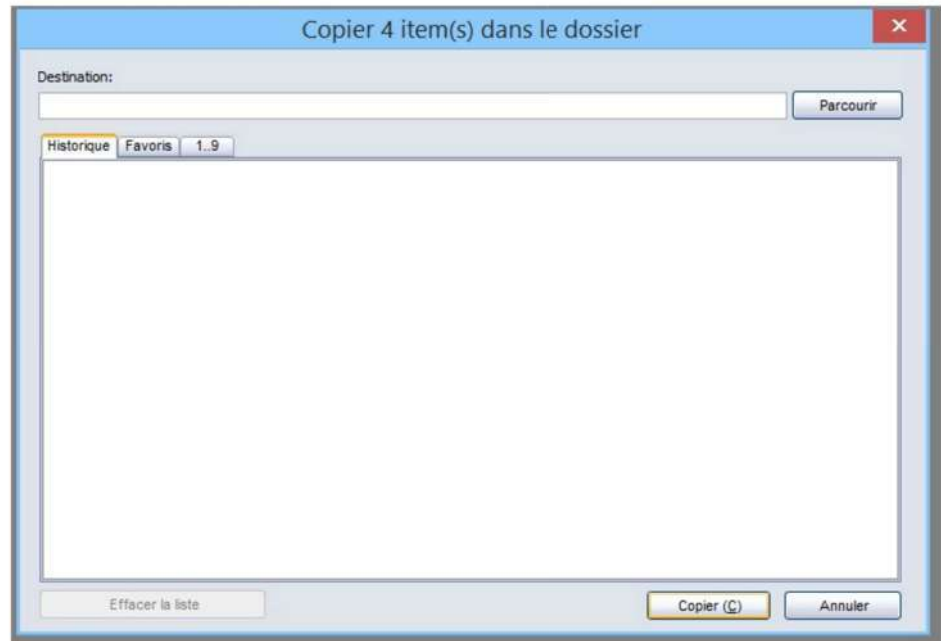
## 3<sup>ème</sup> étape : choix de la destination

En ayant choisi la fonction à réaliser, une fenêtre comprenant 3 onglets apparaît. Cette fenêtre permettant de définir le dossier de destination est commune aux 2 fonctions (*Copier* ou *Déplacer*)

Il y a 3 onglets

Historique  
Favoris  
Mémoires 1 à 9

L'intérêt réside dans la possibilité de mémorisation des destinations utilisées

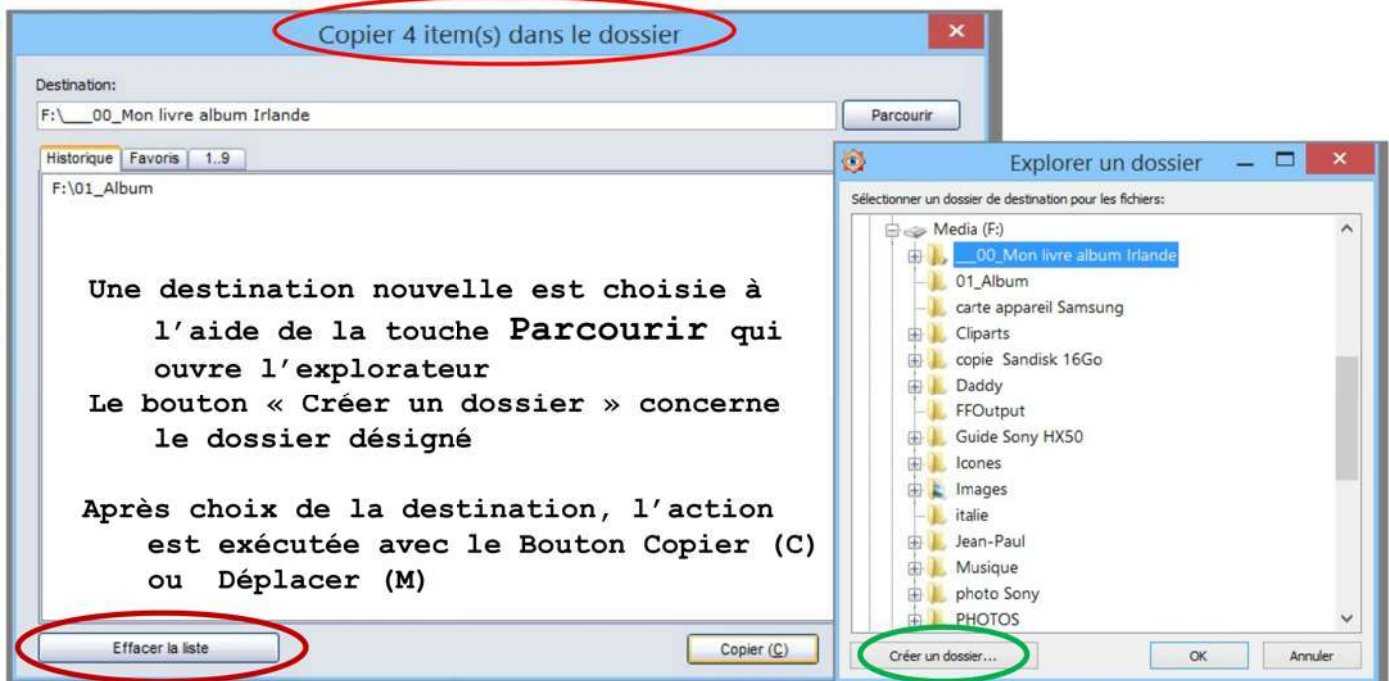


7



## 3<sup>ème</sup> étape : choix de la destination

1<sup>er</sup> onglet : Historique : chacune des destinations désignées précédemment est conservée et peut être rappelée par un simple clic - jusqu'à effacement de la liste



8



## 3<sup>ème</sup> étape : choix de la destination

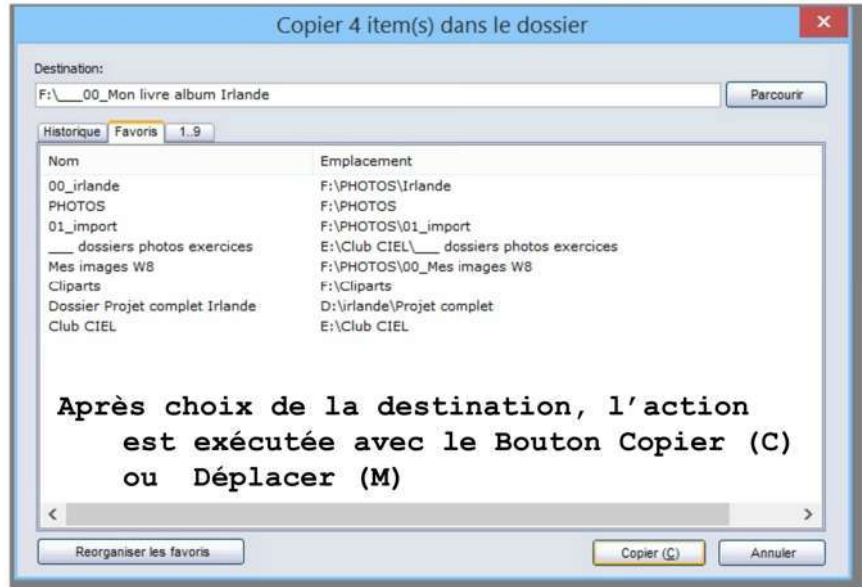
2<sup>ème</sup> onglet : Favoris : FastStone permet de mettre en mémoire des dossiers Favoris

(voir menu Favoris ou onglet Favoris des PARAMÈTRES)

Pour le traitement des photos qu'ils contiennent, les dossiers favoris sont facilement ouverts depuis les explorateurs FastStone

Ces favoris sont listés sur le 2<sup>ème</sup> onglet et donc accessibles rapidement pour les copies ou les déplacements

Le bouton Réorganiser les favoris permet d'enrichir la liste des favoris



9



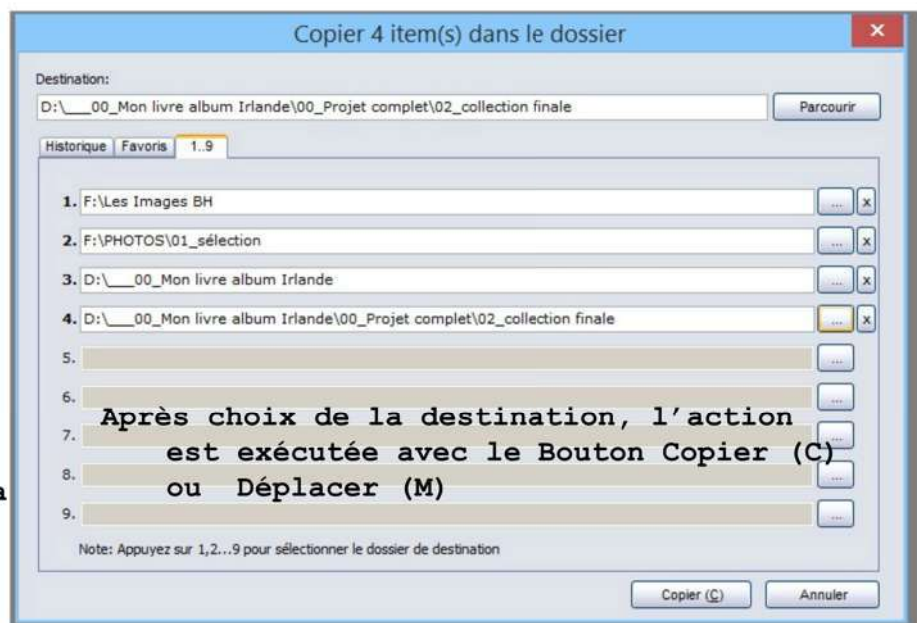
## 3<sup>ème</sup> étape : choix de la destination

3<sup>ème</sup> onglet : Mémoires 1..9 : FastStone permet de mettre en mémoire une liste de 9 destinations

Ces destinations sont listées sur le 3<sup>ème</sup> onglet

Son numéro suffit à désigner l'adresse du dossier de destination

Les boutons Parcourir et Supprimer permettent d'adapter la liste aux besoins



**FIN**

10